

MILLCREEK  
UNION COUNTY  
1900

# APPRAISER'S OATH.

The State of Ohio, Union County, ss.

I, Stephen Long Land Appraiser for  
Millcreek Township, in the County of Union, and State of Ohio, do solemnly swear  
that the return to which this is attached contains a correct description of each parcel of Real Property, within said district, as far  
as I have been able to ascertain the same, and that the value attached to each parcel in said return is, as I verily believe, the full  
value thereof. Estimated agreeably to the rules prescribed therefor in the act for levying taxes on all property of this State, accord-  
ing to its true value.

Signed, Stephen Long  
Appraiser of said Township.

Sworn and subscribed to before me, the undersigned authority, this

7<sup>th</sup> day of August A. D. 1900.

Signed, D. B. Edwards  
Deputy Auditor of said County.

TRE.

9.00
17.00
20.00
21.00
23.00
24.00
25.00
26.00
27.00
28.00
2.00
4.00
5.00
7.00
8.00
10.00
11.00
12.00
14.00

in ful

\$ 8.00

# APPRAISER'S ACCOUNT.

TREASURY OF UNION COUNTY.

To Stephen Long Land Appraiser of Willard Township, Dr.

THE DATE OF EACH DAY			
Employed in making said Appraisement, was as follows:			
2 <sup>nd</sup>	day of	March	13 <sup>th</sup>
17 <sup>th</sup>	day of	"	26 <sup>th</sup>
20 <sup>th</sup>	day of	April	23 <sup>rd</sup>
21 <sup>st</sup>	day of	"	28 <sup>th</sup>
23 <sup>rd</sup>	day of	"	4 <sup>th</sup>
24 <sup>th</sup>	day of	"	5 <sup>th</sup>
25 <sup>th</sup>	day of	"	6 <sup>th</sup>
26 <sup>th</sup>	day of	"	8 <sup>th</sup>
27 <sup>th</sup>	day of	"	9 <sup>th</sup>
28 <sup>th</sup>	day of	"	11 <sup>th</sup>
2 <sup>nd</sup>	day of	May	13 <sup>th</sup>
4 <sup>th</sup>	day of	"	14 <sup>th</sup>
5 <sup>th</sup>	day of	"	16 <sup>th</sup>
7 <sup>th</sup>	day of	"	19 <sup>th</sup>
8 <sup>th</sup>	day of	"	20 <sup>th</sup>
10 <sup>th</sup>	day of	"	22 <sup>nd</sup>
11 <sup>th</sup>	day of	"	23 <sup>rd</sup>
12 <sup>th</sup>	day of	"	26 <sup>th</sup>
14 <sup>th</sup>	day of	"	27 <sup>th</sup>
			28 <sup>th</sup>

For services rendered in appraising the Real Estate of said Township, for the year 1900, occupying Thirty nine days, between the second day of March and the Twenty eight day of June at \$ Two per day, \$ 78 00

And the said Stephen Long being duly sworn, solemnly declares that the number of days herein stated, were necessarily occupied in the appraisement of said Township, and that this account is in all respects just and true.

(Signed) Stephen Long Appraiser.

Sworn to and subscribed before me, this 7 day of August 1900.

(Signed) D. D. Edwards Deputy Auditor of said County.

Received, Aug 7 1900, of the Auditor of Union County, an order on the Treasurer of said County, for Eighty 50/100 Dollars, \_\_\_\_\_ Cents,

in full of the above account.

\$ 80 50

(Signed) Stephen Long Appraiser.

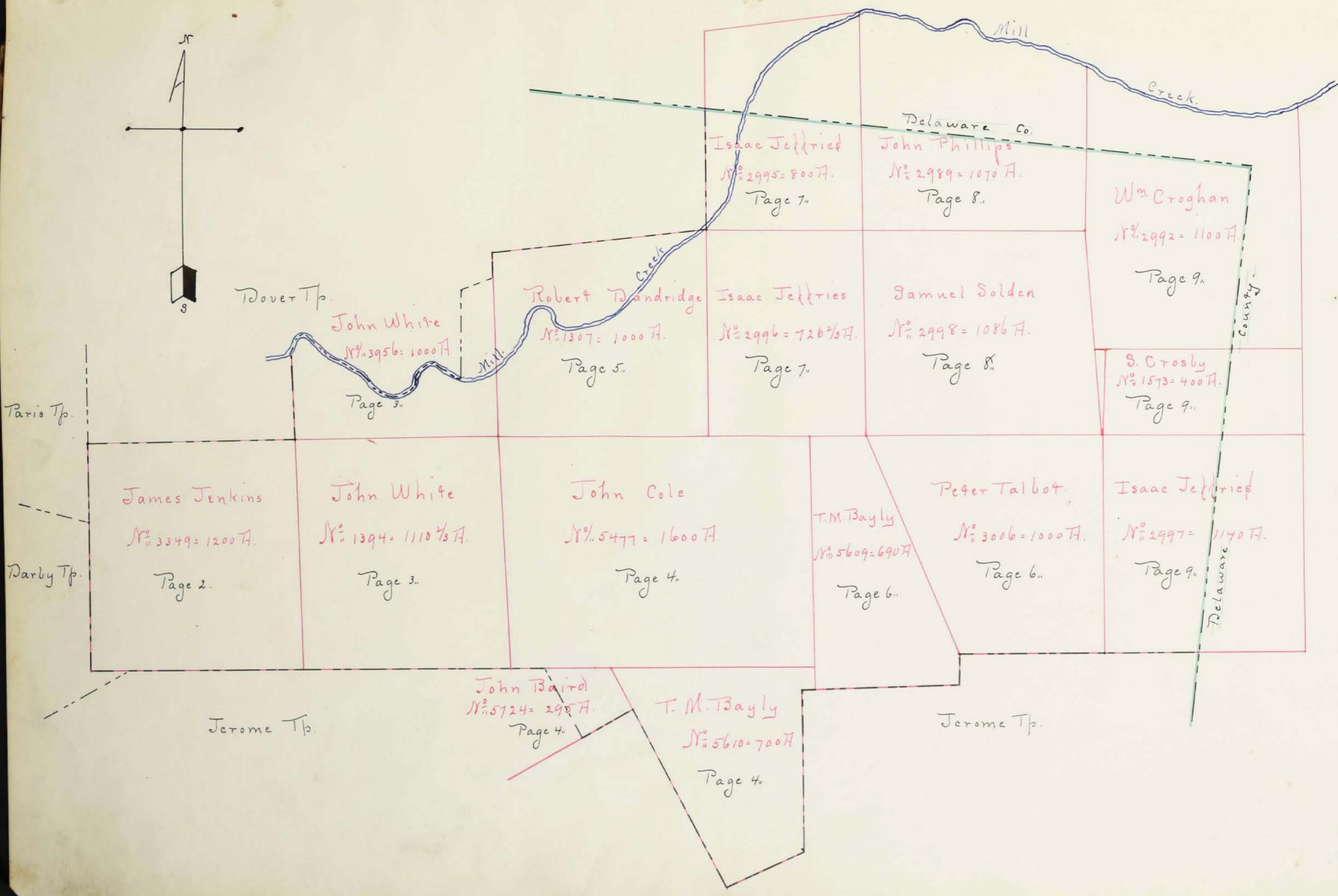
1 Day with Board 8/7/1900 \$ 2 00  
Postage 50  
2.50

# OFFICIAL STATEMENT OF SURVEYS.

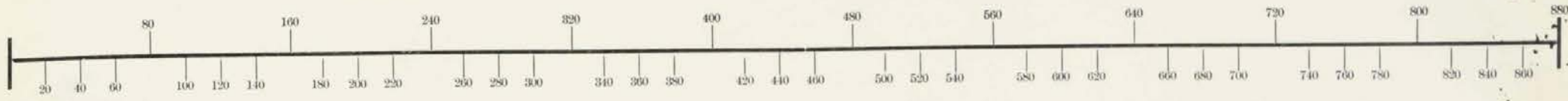
Page.	No. of Original Survey.	Original Quantity.	Original Proprietors.	Water Course.	Page.
	1307	1000	Robert Dandridge	Mill creek	5
	1394	1110 <sup>2</sup> / <sub>3</sub>	John White.	Mill creek	3
	1573	400	Sydnor Cosby	Mill creek	9
	2989	1070	John Phillips	Mill creek	8
	2992	1100	William Croghan	Mill creek	9
	2995	800	Isaac Jeffries (Representatives)	Mill creek	7
	2996	726 <sup>2</sup> / <sub>3</sub>	Isaac Jeffries (Representatives)	Mill creek	7
	2997	1140	Isaac Jeffries (Representatives)	Mill creek	9
	2998	1086	Samuel Selden	Mill creek	8
	3006	1000	Peter Talbot.	Mill creek	6
	3349	1200	James Jenkins	Mill creek	2
	3956	1000	John White.	Mill creek	3
	5477	1600	John Cole.	Mill creek	4
	5609	690	Thomas M. Bayly	Sciota River	6
	5610	700	Thomas M. Bayly.	Sciota River & Darby Ck	4
	5724	295	John Baird.	Darby creek.	4

WE HEREBY CERTIFY, that the foregoing is a true Schedule of the Original Surveys, Quantities, Proprietors, and Water Courses, taken from the Official Records, in the offices of the Auditor and Surveyor of Union County, Ohio, in which are situate the Lands and Lots assessed for taxation in \_\_\_\_\_ Township, Union County, Ohio.

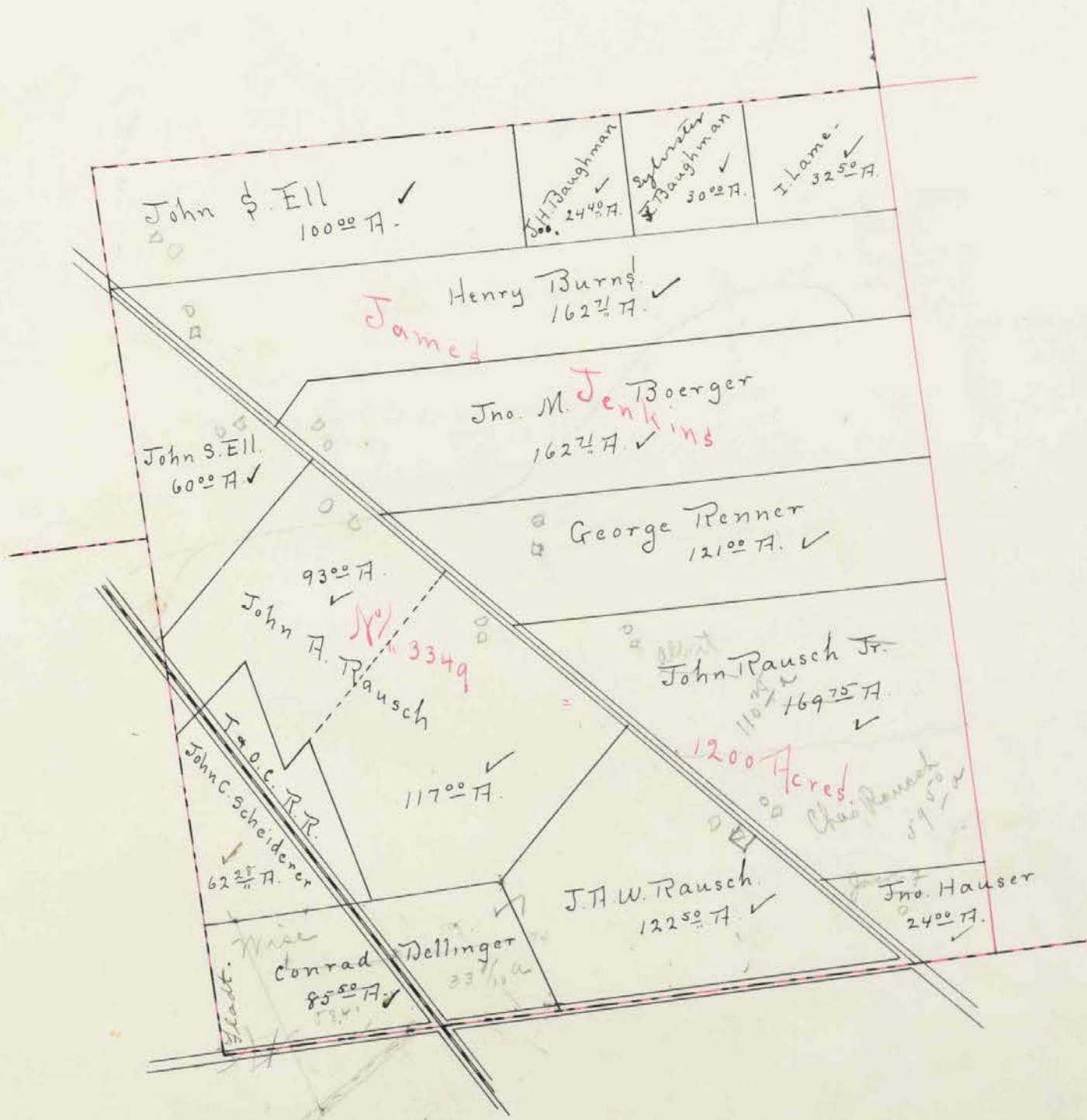
Survey. No.



# Survey. No. - 3349 -



SCALE, 80 POLES TO AN INCH.





John White

Walter B. Beecher  
148 7/8 A.

Jasper Graham  
99 5/8 A.

H. Graham  
33 5/8 A.

Ella Dodge  
93 6/8 A.

George Longbrake  
99 5/8 A.

Simon D. Kilgore  
90 88 5/8 A.

Elias Graham  
30 8/8 A.

Geo. W. Longbrake  
62 2/8 A.

Chester Sigman  
38 6/8 A.

Simon D. Kilgore  
56 5/8 A.

John White

George Beecher  
464 1/8 A.

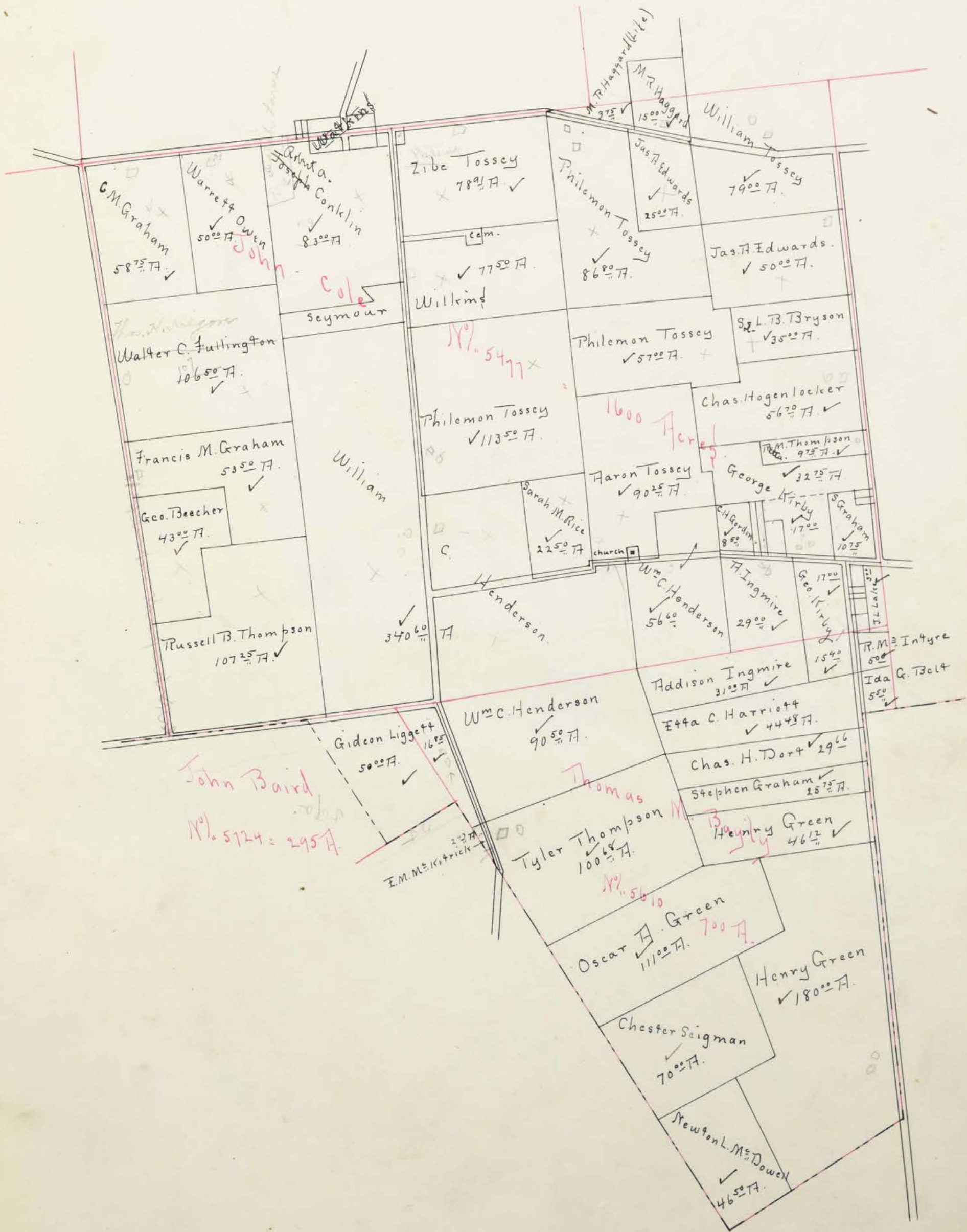
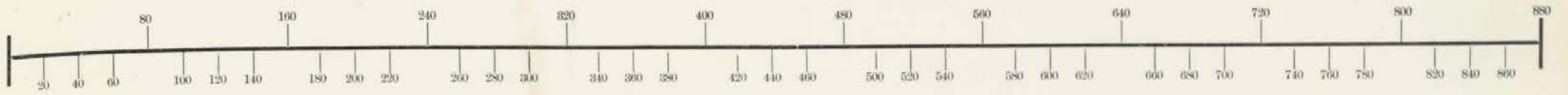
1000 Acres

1110 1/2 Acres

John Rausch Jr.  
50 2/8 A.

Walter B. Beecher  
454 7/8 A.

John Hauser  
62 7/8 A.







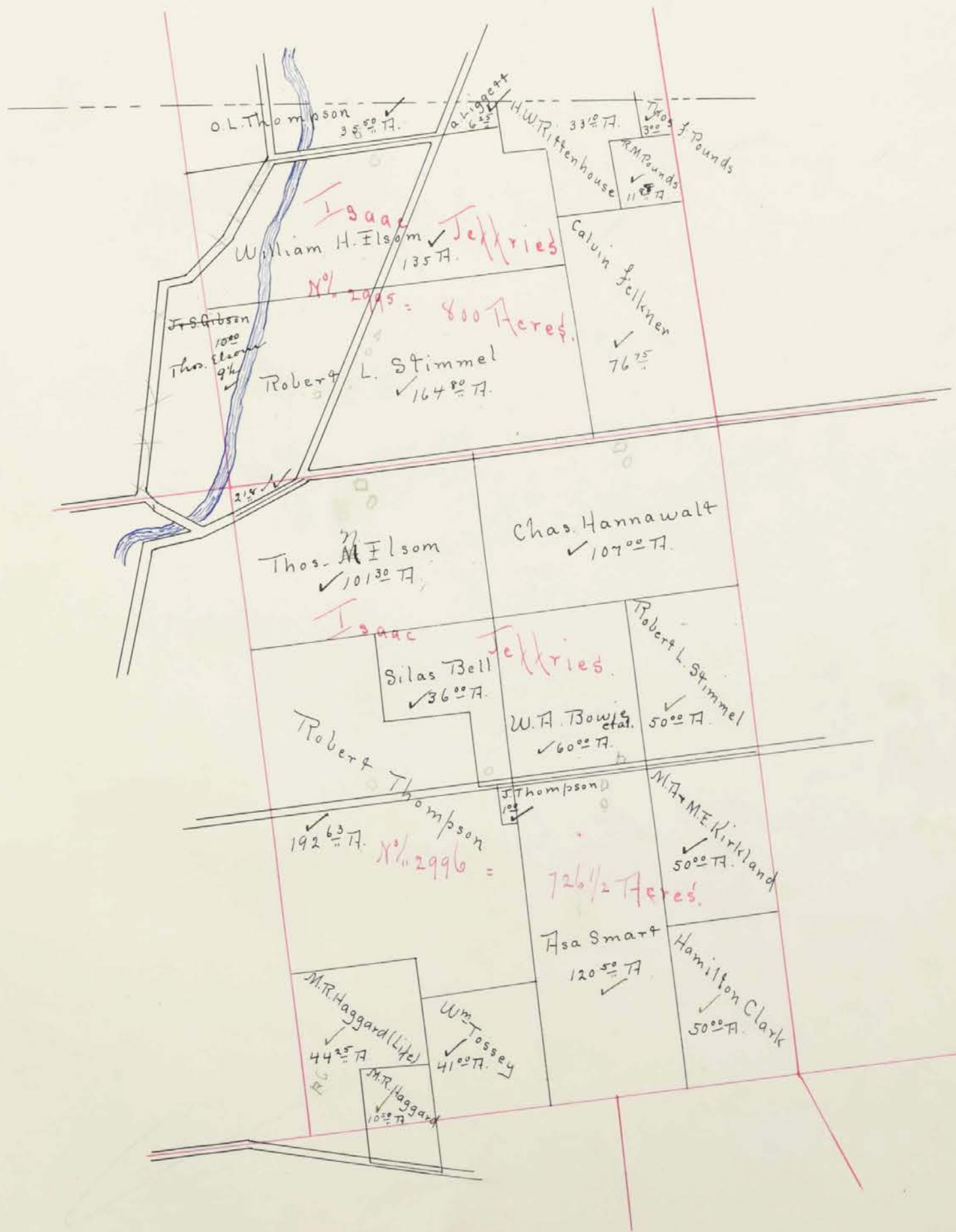


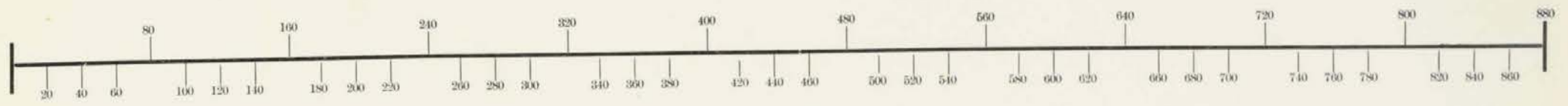
SCALE, 80 POLES TO AN INCH.



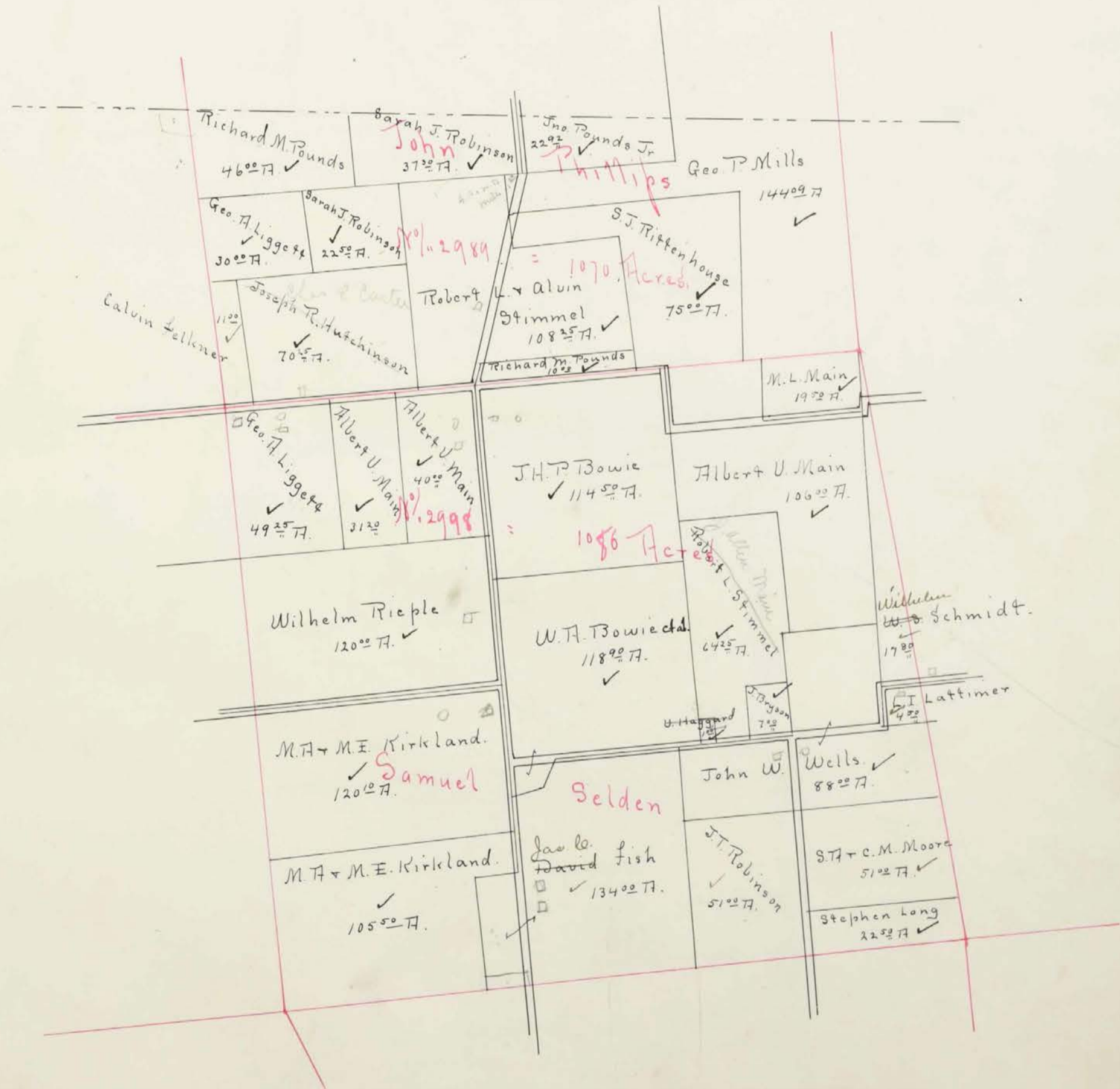


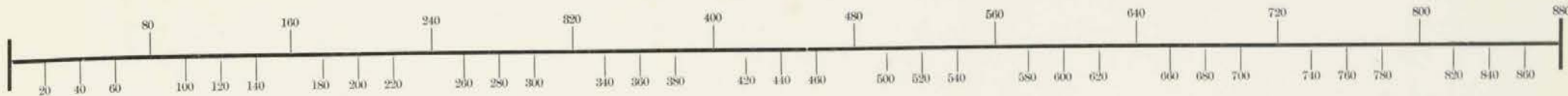
SCALE, 80 POLES TO AN INCH.





SCALE, 80 POLES TO AN INCH.



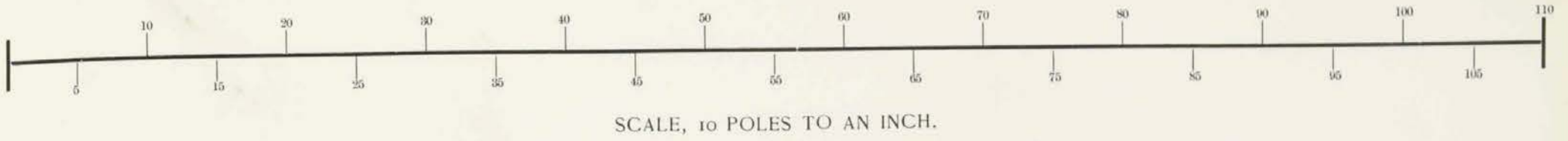


48  
17  
33  
48  
100  
100  
100  
100

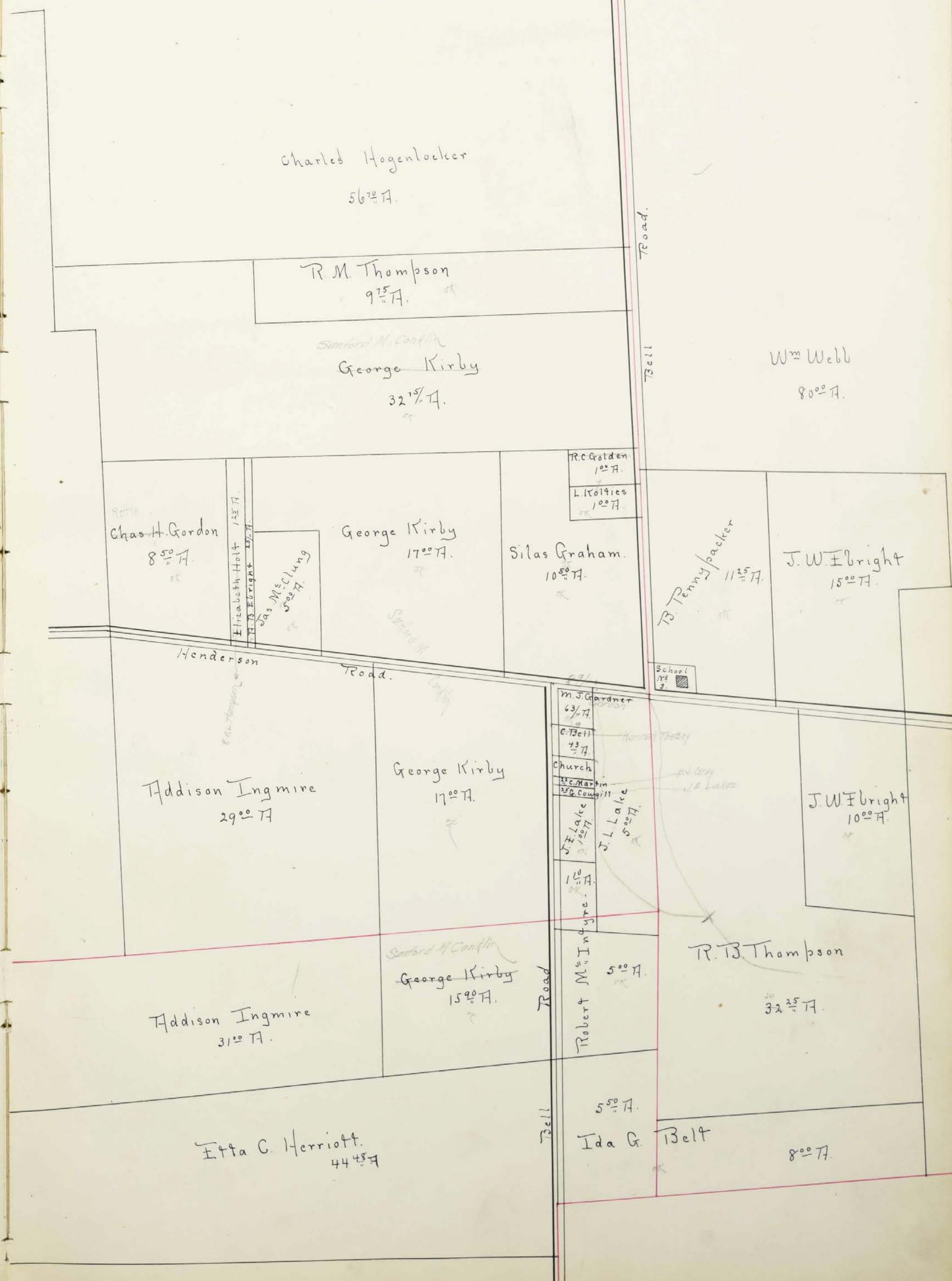
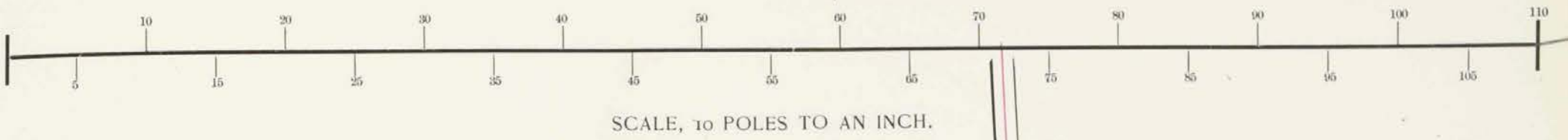
500  
500  
500  
500



# Town of *Watkins*



# Town of Oraville





In Whose Name Assessed.	No. of Entry.	Original Quantity.	Original Proprietor.	Unincorporated Towns.	Feet Front.	No. of Acres of Land Classified.						Whole No. of Acres.	Value per Acre excluding Buildings.	Total Value of Lands, excluding Buildings.	Value of all Buildings.			Total Value of Lands and Buildings.	Amount Added or Deducted by Co. Board of Equalization.		Total Value as Equalized by Co. Board.	Amount Added or Deducted by State Board of Equalization.		Total Value as Equalized by State Board.	Page.	REMARKS.	
						Arable and Plow Land.		Meadow and Pasture Land.		Uncultivat'd and Wood Land.					Houses.	Mills.	Other Buildings.		Added Dollars.	Deducted Dollars.		Added Dollars.	Deducted Dollars.				
						Acres.	H.	Acres.	H.	Acres.	H.				Dollars.	Dollars.	Dollars.		Dollars.	Dollars.		Dollars.	Dollars.				Dollars.
<i>Anderson, Daniel</i>	<i>3006</i>	<i>1000</i>	<i>P. Talbot-</i>			<i>74</i>	<i>50</i>			<i>10</i>			<i>87</i>	<i>50</i>	<i>16</i>	<i>1352</i>	<i>100</i>		<i>100</i>	<i>1532</i>	<i>47</i>		<i>1550</i>		<i>45</i>		
<i>Same</i>			<i>Do</i>			<i>40</i>							<i>40</i>		<i>16</i>	<i>640</i>				<i>640</i>	<i>19</i>		<i>640</i>		<i>25</i>		
<i>Anderson, Malinda</i>	<i>2992</i>	<i>1100</i>	<i>W. Croghan</i>			<i>59</i>							<i>59</i>		<i>13</i>	<i>767</i>				<i>767</i>	<i>22</i>		<i>780</i>		<i>6</i>		
<i>Same</i>			<i>Do</i>			<i>25</i>							<i>25</i>		<i>13</i>	<i>325</i>				<i>325</i>	<i>10</i>		<i>338</i>		<i>10</i>		
<i>Same</i>			<i>Do</i>			<i>31</i>							<i>31</i>		<i>13</i>	<i>413</i>				<i>403</i>	<i>12</i>		<i>420</i>		<i>5</i>		
<i>Anderson, Simpson</i>	<i>2997</i>	<i>1140</i>	<i>J. Jeffries</i>			<i>92</i>				<i>0</i>			<i>100</i>		<i>16</i>	<i>1600</i>	<i>150</i>		<i>100</i>	<i>1850</i>	<i>55</i>		<i>1870</i>		<i>35</i>		
<i>Anderson, Sarah E.</i>	<i>3006</i>	<i>1000</i>	<i>P. Talbot-</i>			<i>76</i>				<i>4</i>	<i>25</i>		<i>80</i>	<i>20</i>	<i>15</i>	<i>1203</i>	<i>100</i>		<i>100</i>	<i>1403</i>	<i>42</i>		<i>1440</i>		<i>15</i>		
<i>Adams, Albert &amp; Sarah</i>	<i>1307</i>		<i>R. Danbridge</i>							<i>33</i>					<i>5</i>	<i>101</i>				<i>1</i>						<i>5</i>	
<i>Baughman, Jacob</i>	<i>3379</i>	<i>1000</i>	<i>J. Jenkins</i>			<i>30</i>							<i>30</i>		<i>17</i>	<i>510</i>				<i>510</i>	<i>45</i>		<i>580</i>		<i>15</i>	<i>*30 - bal %</i>	
<i>Baerger, John M.</i>			<i>Do</i>			<i>117</i>				<i>45</i>	<i>71</i>		<i>162</i>	<i>71</i>	<i>18</i>	<i>2928</i>	<i>150</i>		<i>100</i>	<i>3178</i>	<i>245</i>		<i>3410</i>		<i>15</i>	<i>*150 added bal %</i>	
<i>Bowen, W. P. et al</i>	<i>2996</i>	<i>726 2/3</i>	<i>J. Jeffries</i>			<i>54</i>				<i>6</i>			<i>60</i>		<i>15</i>	<i>900</i>	<i>100</i>			<i>1000</i>	<i>80</i>		<i>970</i>		<i>15</i>	<i>*50 added bal %</i>	
<i>Same</i>	<i>2998</i>	<i>1086</i>	<i>S. Sidden</i>			<i>98</i>	<i>90</i>			<i>20</i>			<i>118</i>	<i>90</i>	<i>16</i>	<i>1902</i>	<i>100</i>		<i>100</i>	<i>2102</i>	<i>63</i>		<i>2120</i>		<i>50</i>		
<i>Bowen, J. W. P.</i>			<i>Do</i>			<i>104</i>	<i>50</i>			<i>10</i>			<i>114</i>	<i>50</i>	<i>13</i>	<i>1478</i>	<i>250</i>		<i>100</i>	<i>1828</i>	<i>157</i>		<i>2000</i>		<i>45</i>	<i>*100 added bal %</i>	
<i>Bowen, Frank et al</i>	<i>2992</i>	<i>1100</i>	<i>W. Croghan</i>			<i>15</i>	<i>34</i>						<i>15</i>	<i>34</i>	<i>14</i>	<i>214</i>				<i>214</i>	<i>6</i>		<i>210</i>		<i>7</i>		
<i>Bryson, John</i>	<i>2998</i>	<i>1086</i>	<i>S. Sidden</i>			<i>7</i>							<i>7</i>		<i>16</i>	<i>112</i>				<i>112</i>	<i>3</i>		<i>110</i>		<i>4</i>		
<i>Bell, Ida S</i>	<i>5609</i>	<i>690</i>	<i>T. M. Bayley</i>	<i>Oraville</i>		<i>8</i>							<i>8</i>		<i>20</i>	<i>160</i>				<i>160</i>	<i>4</i>		<i>160</i>		<i>5</i>		
<i>Same</i>	<i>5610</i>	<i>700</i>	<i>Do</i>	<i>Do</i>		<i>5</i>	<i>50</i>						<i>5</i>	<i>50</i>	<i>20</i>	<i>110</i>				<i>110</i>	<i>3</i>		<i>110</i>		<i>5</i>		
<i>Bell, Catharine</i>	<i>5477</i>	<i>1600</i>	<i>J. Cole</i>			<i>47</i>							<i>47</i>		<i>20</i>	<i>10</i>				<i>10</i>			<i>10</i>		<i>5</i>		
<i>Bucher, George</i>			<i>Do</i>							<i>43</i>			<i>43</i>		<i>18</i>	<i>774</i>				<i>774</i>	<i>23</i>		<i>780</i>		<i>20</i>		
<i>Same</i>	<i>1394</i>	<i>1110 2/3</i>	<i>J. White</i>			<i>274</i>	<i>150</i>			<i>40</i>	<i>17</i>		<i>464</i>	<i>7</i>	<i>17</i>	<i>7890</i>	<i>150</i>		<i>300</i>	<i>8340</i>	<i>250</i>		<i>8470</i>		<i>120</i>		
<i>Bucher, Walter B</i>			<i>Do</i>			<i>354</i>	<i>75</i>			<i>100</i>			<i>404</i>	<i>75</i>	<i>18</i>	<i>8185</i>	<i>200</i>		<i>450</i>	<i>8835</i>	<i>75</i>		<i>9470</i>		<i>45</i>	<i>*150 added bal %</i>	
<i>Same</i>	<i>3956</i>	<i>1000</i>	<i>Do</i>			<i>70</i>	<i>75</i>	<i>30</i>		<i>48</i>			<i>148</i>	<i>75</i>	<i>14</i>	<i>2082</i>	<i>100</i>		<i>200</i>	<i>2382</i>	<i>772</i>		<i>2510</i>		<i>50</i>	<i>*100 bal %</i>	
<i>Same</i>	<i>1394</i>	<i>1110 2/3</i>	<i>Do</i>			<i>20</i>							<i>20</i>		<i>15</i>	<i>300</i>				<i>300</i>	<i>9</i>		<i>310</i>		<i>5</i>		
<i>Baughman, Joseph H</i>	<i>3379</i>	<i>1200</i>	<i>J. Jenkins</i>			<i>24</i>	<i>40</i>						<i>24</i>	<i>40</i>	<i>17</i>	<i>414</i>				<i>414</i>	<i>38</i>		<i>450</i>		<i>12</i>	<i>*25 - bal %</i>	
<i>Baughman, Chas. A.</i>	<i>3006</i>	<i>1000</i>	<i>P. Talbot-</i>			<i>12</i>							<i>12</i>		<i>15</i>	<i>180</i>				<i>180</i>	<i>12</i>		<i>180</i>		<i>12</i>	<i>*15 - bal % (see p. 18)</i>	
<i>Bryson, Solomon and B.</i>	<i>5477</i>	<i>1600</i>	<i>J. Cole</i>			<i>35</i>							<i>35</i>		<i>16</i>	<i>560</i>				<i>560</i>	<i>16</i>		<i>570</i>		<i>8</i>		
<i>Bruner, Henry</i>	<i>3379</i>	<i>3349</i>	<i>J. Jenkins</i>			<i>117</i>	<i>71</i>			<i>45</i>			<i>162</i>	<i>71</i>	<i>18</i>	<i>2928</i>	<i>300</i>		<i>150</i>	<i>3378</i>	<i>250</i>		<i>3610</i>		<i>23</i>	<i>*150 added bal %</i>	
<i>Bell, Silas</i>	<i>2996</i>	<i>2997</i>	<i>J. Jeffries</i>			<i>36</i>							<i>36</i>		<i>15</i>	<i>540</i>	<i>100</i>			<i>640</i>	<i>39</i>		<i>680</i>		<i>14</i>	<i>*20 added bal %</i>	
<i>Bonkian, Joseph</i>	<i>5477</i>	<i>1600</i>	<i>J. Cole</i>			<i>80</i>				<i>3</i>			<i>83</i>		<i>16</i>	<i>1328</i>				<i>1328</i>	<i>40</i>		<i>1340</i>		<i>24</i>		
<i>Clark, Hamilton</i>	<i>2996</i>	<i>726 2/3</i>	<i>J. Jeffries</i>			<i>35</i>				<i>15</i>			<i>50</i>		<i>16</i>	<i>800</i>				<i>800</i>	<i>24</i>		<i>820</i>		<i>15</i>		
<i>Same</i>	<i>5609</i>	<i>690</i>	<i>T. M. Bayley</i>			<i>31</i>	<i>28</i>	<i>16</i>					<i>31</i>	<i>28</i>	<i>16</i>	<i>500</i>	<i>100</i>		<i>100</i>	<i>700</i>	<i>21</i>		<i>710</i>		<i>15</i>		
<i>Cox, Wm R.</i>	<i>2992</i>	<i>1100</i>	<i>W. Croghan</i>			<i>45</i>							<i>45</i>		<i>14</i>	<i>630</i>				<i>630</i>	<i>19</i>		<i>630</i>		<i>25</i>		
<i>Same</i>			<i>Do</i>			<i>24</i>		<i>24</i>					<i>48</i>		<i>14</i>	<i>672</i>	<i>100</i>			<i>772</i>	<i>23</i>		<i>790</i>		<i>10</i>		
<i>Lowles, Julia A.</i>			<i>Do</i>			<i>1</i>							<i>1</i>		<i>15</i>	<i>15</i>				<i>15</i>			<i>30</i>		<i>5</i>		
<i>Cris, John S.</i>	<i>2997</i>		<i>W. Croghan</i>			<i>27</i>	<i>30</i>			<i>7</i>			<i>34</i>	<i>30</i>	<i>18</i>	<i>617</i>	<i>125</i>		<i>100</i>	<i>842</i>	<i>25</i>		<i>840</i>		<i>27</i>		
<i>Same</i>			<i>Do</i>			<i>34</i>	<i>14</i>						<i>34</i>	<i>14</i>	<i>18</i>	<i>614</i>				<i>614</i>	<i>18</i>		<i>630</i>		<i>3</i>		
<i>Cowgill, Geo</i>	<i>5477</i>	<i>1600</i>	<i>J. Cole</i>					<i>25</i>							<i>40</i>	<i>10</i>				<i>10</i>			<i>10</i>		<i>5</i>		
<i>Case, Chas. H.</i>	<i>2992</i>	<i>1100</i>	<i>W. Croghan</i>			<i>31</i>	<i>29</i>	<i>12</i>					<i>31</i>	<i>29</i>	<i>12</i>	<i>375</i>				<i>375</i>	<i>11</i>		<i>390</i>		<i>5</i>		
<i>Delinger, Conrad</i>	<i>3379</i>	<i>1200</i>	<i>J. Jenkins</i>			<i>85</i>	<i>50</i>	<i>16</i>					<i>85</i>	<i>50</i>	<i>16</i>	<i>1368</i>				<i>1368</i>	<i>41</i>		<i>1370</i>		<i>30</i>		
<i>Dock, Chas. H.</i>	<i>5610</i>	<i>700</i>	<i>T. M. Bayley</i>			<i>23</i>	<i>66</i>	<i>19</i>		<i>6</i>			<i>29</i>	<i>66</i>	<i>19</i>	<i>563</i>				<i>563</i>	<i>17</i>		<i>580</i>		<i>5</i>		
<i>Dodge, J. R. &amp; Ella</i>	<i>3956</i>	<i>1000</i>	<i>J. White</i>			<i>53</i>	<i>65</i>	<i>17</i>		<i>40</i>			<i>93</i>	<i>65</i>	<i>17</i>	<i>1592</i>				<i>1592</i>	<i>118</i>		<i>1670</i>		<i>35</i>	<i>*10 - bal %</i>	
<i>Doherty, Chas</i>	<i>2997</i>	<i>1100</i>	<i>W. Croghan</i>			<i>80</i>		<i>20</i>					<i>100</i>		<i>15</i>	<i>1500</i>	<i>100</i>		<i>100</i>	<i>1700</i>	<i>21</i>		<i>1700</i>		<i>20</i>		
						<i>2333</i>	<i>22</i>	<i>180</i>		<i>497</i>	<i>13</i>		<i>3010</i>	<i>35</i>		<i>49062</i>	<i>2225</i>		<i>2050</i>	<i>58337</i>							

Assessment of Real Property in Millauk Township,

Union County, Ohio, for the Year 1900.

DESCRIPTION OF PROPERTY.		No. of Acres of Land Classified.			Feet Front.	Whole No. of Acres.	Value per Acre excluding Buildings.	Total Value of Lands, excluding Buildings.	Value of all Buildings.			Total Value of Lands and Buildings.	Amount Added or Deducted by Co. Board of Equalization.		Total Value as Equalized by Co. Board.	Amount Added or Deducted by State Board of Equalization.		Total Value as Equalized by State Board.	Page.	REMARKS.					
		Arable and Plow Land.	Meadow and Pasture Land.	Uncultivat'd and Wood Land.					Houses.	Mills.	Other Buildings.		Added Dollars.	Deducted Dollars.		Added Dollars.	Deducted Dollars.								
In Whose Name Assessed.	No. of Entry.	Original Quantity.	Original Proprietor.	Unincorporated Towns.	Acres.	H.	Acres.	H.	Acres.	H.	Acres.	H.	Dolls.	Cts.	Dollars.	Dollars.	Dollars.	Dollars.	Dollars.	Dollars.	Dollars.				
Elson, Wm H.	2995	800	J. Jeffries		115								185	15	2125	200		2225	67		2290	✓	70		
Elson, Thos M.	2996	726 2/3	Do				81	30					101	30	1519	300		1819	55		1950	✓	27		
Elright, H. A. Philp	1307	1000	R. Danbridge	Warknie	4	75							4	75	76			76	2		70	✓	4		
Elright, W. L.	"	"	Do	Do	4								4	16	64			64	2		70	✓	✓		
Elright, John W.	5609	690	T. M. Bayley	Oraville	15								15	20	300			300	9		300	✓	10		
Same	"	"	Do	Do	10								10	20	200			200	6		200	✓	5		
Ell, John S.	3379	1200	J. Jenkins		35								60	17	1020	200	100	1320	100		1400	✓	25	60-60%	
Same	"	"	Do		100								100	17	1700	150	100	1950	159		2110	✓	✓	700-bal 4%	
Eckert, Almire	1307	1000	R. Danbridge		27								30	25	12			363	10		360	✓	12		
Edwards, James A.	5477	1600	J. Cole		25								25	20	500			500	15		510	✓	10		
Same	"	"	Do		77								50	14	700	100		800	24		810	✓	12		
Emmerich, Wm M.	1397	1110 2/3	J. White		70								80	14	1120	100	100	1320	40		1350	✓	15	misc 7 1/2 p/cent	
x Fish, David	2998	1086	J. Selden		124								134	16	2144	100	225	2574	76		2550	✓	50	pat. c. fish	
Same	3006	1000	P. Talbot		24	75							24	75	396			396	12		400	✓	12	same	
Falkner, Calvin	2989	1070	J. Phillips		11								11	17	187			187	5		190	✓	4		
Same	2995	800	J. Jeffries		67	75							76	75	1304			1304	139		1430	✓	15	700-bal 4%	
Fullington, W. C.	5477	1600	J. Cole		116	50							106	50	1704		125	1829	55		1870	✓	20		
Godfrey, Margaret	5477	1600	J. Cole	Warknie	70								70	75	40	10		10			10	✓	✓		
Graham, Newton	1307	"	R. Danbridge		15	15							80	13	1040	200	100	1340	120		1440	✓	20	80-bal 4%	
Graham, Francis M.	5477	"	J. Cole		48	50							53	50	16	100		956	28		980	✓	8		
Graham, Christian M.	"	"	Do		58	75							58	75	18	200		1257	38		1260	✓	35		
Graham, Silas	"	"	Do	Oraville	580								10	75	20	215		215	6		200	✓	20		
Grange, Hall	"	"	Do	Warknie	55								09	16	1			1			1	✓	✓		
Graham, Jasper	3956	1000	J. White		44	50							44	50	19	1896	100	100	2090	62		2120	✓	30	
Graham, Elizabeth	"	"	Do		33	20							33	20	15	498		498	15		510	✓	8		
Graham, Stephen	5610	700	T. M. Bayley		25	75							25	75	20	575	100		675	18		630	✓	5	
Graham, Elias	1397	1110 2/3	J. White		20	50							30	50	14	492		492	15		510	✓	✓		
Godson, Chas H.	5477	1000	J. Cole	Oraville	8	50							8	50	20	170		170	5		170	✓	5		
Godson, M. J.	"	"	Do	Do											63	20	12	100			112	✓	✓		
Green, Henry	5610	700	T. M. Bayley		150								180	20	3600	200	200	4000	220		4180	✓	45	700 lower addn	
Same	"	"	Do		40								46	12	20	922		922	28		940	✓	8		
Gray, James	5609	690	Do		20	50							20	50	20	410	100		510	15		530	✓	10	710 bal 4%
Greer, Oscar R.	5610	700	Do		75								111	14	2109			2109	173		2280	✓	✓	700 bal 4%	
Golden, Raymond	5477	1600	J. Cole	Oraville	1								1	20	20	100		120	4		100	✓	✓		
x Gibson, John & Susanna	2995	800	J. Jeffries										10	12	120			120	4		120	✓	✓		
Gamble, Lillie J.	1307	1600	R. Danbridge										6	1	6			6			6	✓	✓	Cap. W. L. Fox	
Same	"	"	Do		2								2	15	30			30	1		30	✓	✓	same	
Graham, Newton J.	"	"	Do		60								100	12	1200			1200	136		1320	✓	16	700-bal 4%	

W. L. Fox land

In Whose Name Assessed.	No. of Entry.	DESCRIPTION OF PROPERTY.				No. of Acres of Land Classified.						Whole No. of Acres.	Value per Acre excluding Buildings.	Total Value of Lands, excluding Buildings.	Value of all Buildings.			Total Value of Lands and Buildings.	Amount Added or Deducted by Co. Board of Equalization.		Total Value as Equalized by Co. Board.	Amount Added or Deducted by State Board of Equalization.		Total Value as Equalized by State Board.	Page.	REMARKS.			
		Original Quantity.	Original Proprietor.	Unincorporated Towns.	Feet Front.	Arable and Plow Land.		Meadow and Pasture Land.		Uncultivat'd and Wood Land.					Houses.	Mills.	Other Buildings.		Dollars.	Dollars.		Dollars.	Dollars.				Dollars.	Dollars.	Dollars.
						Acres.	H.	Acres.	H.	Acres.	H.																		
<i>Hayes Burt C</i>	<i>3006</i>	<i>1000</i>	<i>P. Talbot</i>		<i>76</i>				<i>5</i>					<i>84</i>	<i>30</i>	<i>16</i>	<i>1332</i>		<i>150</i>	<i>1302</i>	<i>45</i>		<i>1540</i>	<i>12</i>					
<i>Hammawalt Charles</i>	<i>2996</i>	<i>720 2/3</i>	<i>J. Jeffrie</i>		<i>100</i>				<i>7</i>					<i>107</i>		<i>16</i>	<i>1712</i>	<i>100</i>	<i>100</i>	<i>1912</i>	<i>158</i>		<i>2040</i>	<i>30</i>	<i>D. J. Perkins</i>				
<i>Haggard, M. R. (life)</i>	<i>"</i>	<i>"</i>	<i>Do</i>		<i>37</i>				<i>7 20</i>					<i>44</i>	<i>25</i>	<i>16</i>	<i>765</i>	<i>125</i>	<i>100</i>	<i>933</i>	<i>28</i>		<i>960</i>	<i>✓</i>					
<i>Same</i>	<i>5777</i>	<i>1600</i>	<i>J. Cole</i>		<i>37 1/2</i>									<i>3</i>	<i>75</i>	<i>16</i>	<i>60</i>			<i>60</i>	<i>2</i>		<i>50</i>	<i>12</i>					
<i>Haggard, M. R.</i>	<i>"</i>	<i>"</i>	<i>Do</i>		<i>15</i>									<i>15</i>		<i>16</i>	<i>240</i>			<i>240</i>	<i>7</i>		<i>240</i>	<i>8</i>					
<i>Same</i>	<i>2996</i>	<i>720 2/3</i>	<i>J. Jeffrie</i>		<i>10 50</i>									<i>10</i>	<i>50</i>	<i>16</i>	<i>168</i>			<i>168</i>	<i>5</i>		<i>160</i>	<i>✓</i>					
<i>Hinkle John H.</i>	<i>2997</i>	<i>1140</i>	<i>Do</i>		<i>130 88</i>									<i>130</i>	<i>88</i>	<i>16</i>	<i>2097</i>	<i>100</i>	<i>100</i>	<i>2297</i>	<i>68</i>		<i>2300</i>	<i>65</i>					
<i>Hamilton, Frank</i>	<i>"</i>	<i>"</i>	<i>Do</i>		<i>380</i>				<i>8</i>					<i>11</i>	<i>85</i>	<i>14</i>	<i>165</i>			<i>165</i>	<i>5</i>		<i>170</i>	<i>✓</i>					
<i>Henderson, W. C.</i>	<i>5610</i>	<i>700</i>	<i>J. M. Bayley</i>		<i>55</i>	<i>50</i>	<i>20</i>		<i>15</i>					<i>90</i>	<i>50</i>	<i>20</i>	<i>1810</i>			<i>1810</i>	<i>54</i>		<i>1840</i>	<i>20</i>					
<i>Same</i>	<i>5777</i>	<i>1600</i>	<i>J. Cole</i>		<i>170</i>	<i>60</i>	<i>170</i>							<i>370</i>	<i>60</i>	<i>20</i>	<i>6912</i>	<i>500</i>	<i>400</i>	<i>7712</i>	<i>631</i>		<i>8170</i>	<i>170</i>	<i>400 extra on house</i>				
<i>Same</i>	<i>"</i>	<i>"</i>	<i>Do</i>				<i>56</i>	<i>60</i>						<i>56</i>	<i>60</i>	<i>20</i>	<i>1132</i>	<i>150</i>	<i>100</i>	<i>1382</i>	<i>41</i>		<i>1400</i>	<i>25</i>					
<i>Hobert Lorenzo D.</i>	<i>"</i>	<i>"</i>	<i>Do</i>		<i>22</i>									<i>22</i>	<i>40</i>		<i>10</i>	<i>100</i>		<i>110</i>	<i>3</i>		<i>110</i>	<i>✓</i>					
<i>Hutchinson Joseph R.</i>	<i>2989</i>	<i>1070</i>	<i>J. Philips</i>		<i>55</i>				<i>13 25</i>					<i>70</i>	<i>25</i>	<i>17</i>	<i>1197</i>		<i>100</i>	<i>1297</i>	<i>108</i>		<i>1390</i>	<i>20</i>	<i>70 bet 1/2</i>				
<i>Housers John</i>	<i>3349</i>	<i>1200</i>	<i>J. Jenkins</i>		<i>24</i>									<i>24</i>		<i>20</i>	<i>480</i>	<i>100</i>	<i>100</i>	<i>680</i>	<i>40</i>		<i>710</i>	<i>15</i>	<i>20 bet 1/2</i>				
<i>Same</i>	<i>1397</i>	<i>1110 2/3</i>	<i>J. White</i>		<i>52</i>	<i>75</i>			<i>10</i>					<i>62</i>	<i>75</i>	<i>20</i>	<i>1255</i>			<i>1255</i>	<i>87</i>		<i>1340</i>	<i>✓</i>	<i>750 bet 1/2</i>				
<i>Hagenlocker Charles</i>	<i>5777</i>	<i>1600</i>	<i>J. Cole</i>		<i>56</i>	<i>70</i>								<i>56</i>	<i>70</i>	<i>17</i>	<i>963</i>	<i>125</i>	<i>125</i>	<i>1213</i>	<i>36</i>		<i>1240</i>	<i>12</i>	<i>270 a. d. Bayson</i>				
<i>Hammawalt Esther A.</i>	<i>1307</i>	<i>1000</i>	<i>R. Danbridge</i>	<i>Wadonville</i>	<i>2</i>	<i>33</i>								<i>2</i>	<i>33</i>	<i>16</i>	<i>37</i>			<i>37</i>	<i>1</i>		<i>60</i>	<i>4</i>					
<i>Same</i>	<i>"</i>	<i>"</i>	<i>Do</i>	<i>Do</i>	<i>3 1/2</i>									<i>3 1/2</i>		<i>16</i>	<i>6</i>			<i>6</i>			<i>6</i>	<i>✓</i>					
<i>Herriott, Etta</i>	<i>5609</i>	<i>640</i>	<i>J. M. Bayley</i>		<i>41</i>									<i>41</i>		<i>20</i>	<i>820</i>			<i>820</i>	<i>25</i>		<i>880</i>	<i>20</i>					
<i>Herriott Etta C.</i>	<i>5610</i>	<i>700</i>	<i>Do</i>		<i>36</i>	<i>44</i>			<i>5</i>					<i>44</i>	<i>48</i>	<i>20</i>	<i>889</i>	<i>100</i>	<i>125</i>	<i>1117</i>	<i>33</i>		<i>1140</i>	<i>10</i>					
<i>Haggard, Viola</i>	<i>2998</i>	<i>1086</i>	<i>S. Selden</i>		<i>1</i>									<i>1</i>		<i>20</i>	<i>20</i>	<i>100</i>		<i>120</i>	<i>4</i>		<i>120</i>	<i>2</i>					
<i>Hammawalt Estel</i>	<i>1307</i>	<i>1000</i>	<i>R. Danbridge</i>	<i>Wadonville</i>	<i>3</i>									<i>3</i>		<i>16</i>	<i>48</i>			<i>48</i>	<i>2</i>		<i>50</i>	<i>4</i>					
<i>Same</i>	<i>"</i>	<i>"</i>	<i>Do</i>	<i>Do</i>	<i>3 1/2</i>									<i>3 1/2</i>		<i>16</i>	<i>6</i>	<i>150</i>		<i>156</i>	<i>5</i>		<i>160</i>	<i>✓</i>					
<i>Halt, Elizabeth</i>	<i>5777</i>	<i>1600</i>	<i>J. Cole</i>		<i>1</i>	<i>25</i>								<i>1</i>	<i>25</i>	<i>20</i>	<i>25</i>			<i>25</i>	<i>1</i>		<i>30</i>	<i>✓</i>	<i>C.C. + N.M. Hart</i>				
<i>Ingrine George</i>	<i>2997</i>	<i>1140</i>	<i>J. Jeffrie</i>		<i>17</i>	<i>75</i>			<i>12</i>					<i>29</i>	<i>75</i>	<i>14</i>	<i>416</i>			<i>416</i>	<i>12</i>		<i>430</i>	<i>✓</i>					
<i>Ingrine Addison</i>	<i>5610</i>	<i>700</i>	<i>J. M. Bayley</i>	<i>Araville</i>	<i>21</i>				<i>10</i>					<i>31</i>		<i>20</i>	<i>620</i>			<i>620</i>	<i>19</i>		<i>640</i>	<i>✓</i>	<i>d.m. muthan</i>				
<i>Same</i>	<i>5777</i>	<i>160</i>	<i>J. Cole</i>	<i>Do</i>	<i>24</i>									<i>29</i>		<i>20</i>	<i>580</i>	<i>100</i>	<i>150</i>	<i>830</i>	<i>25</i>		<i>840</i>	<i>15</i>					
<i>Jones, Hiram</i>	<i>1573</i>	<i>700</i>	<i>S. Cosby</i>		<i>12</i>	<i>65</i>								<i>12</i>	<i>65</i>	<i>16</i>	<i>202</i>			<i>202</i>	<i>6</i>		<i>300</i>	<i>12</i>					
<i>Kirkland M. M. E.</i>	<i>2996</i>	<i>726 2/3</i>	<i>J. Jeffrie</i>		<i>50</i>									<i>50</i>		<i>15</i>	<i>750</i>			<i>750</i>	<i>72</i>		<i>810</i>	<i>12</i>	<i>70.</i>				
<i>Same</i>	<i>2998</i>	<i>1086</i>	<i>S. Selden</i>		<i>75</i>	<i>50</i>			<i>30</i>					<i>105</i>	<i>50</i>	<i>15</i>	<i>1082</i>			<i>1582</i>	<i>47</i>		<i>1620</i>	<i>5</i>					
<i>Same</i>	<i>"</i>	<i>"</i>	<i>Do</i>		<i>85</i>	<i>10</i>			<i>35</i>					<i>120</i>	<i>10</i>	<i>15</i>	<i>1801</i>	<i>100</i>	<i>600</i>	<i>2501</i>	<i>75</i>		<i>2530</i>	<i>45</i>					
<i>Kilgore Simon D.</i>	<i>3006</i>	<i>1000</i>	<i>P. Talbot</i>		<i>190</i>	<i>135</i>	<i>20</i>	<i>25</i>						<i>340</i>	<i>20</i>	<i>20</i>	<i>6905</i>	<i>100</i>	<i>350</i>	<i>7355</i>	<i>220</i>		<i>7400</i>	<i>175</i>					
<i>Same</i>	<i>5609</i>	<i>690</i>	<i>J. M. Bayley</i>		<i>86</i>				<i>10 87</i>					<i>96</i>	<i>82</i>	<i>16</i>	<i>1350</i>			<i>1550</i>	<i>46</i>		<i>1560</i>	<i>40</i>	<i>1001</i>				
<i>Same</i>	<i>1397</i>	<i>1110 2/3</i>	<i>J. White</i>		<i>50</i>			<i>6 00</i>						<i>56</i>	<i>50</i>	<i>16</i>	<i>904</i>			<i>904</i>	<i>27</i>		<i>920</i>	<i>15</i>					
<i>Same</i>	<i>3956</i>	<i>1000</i>	<i>Do</i>		<i>78</i>	<i>60</i>								<i>88</i>	<i>50</i>	<i>20</i>	<i>1770</i>	<i>200</i>	<i>275</i>	<i>2245</i>	<i>67</i>		<i>2260</i>	<i>55</i>					
<i>Same</i>	<i>1307</i>	<i>"</i>	<i>R. Danbridge</i>						<i>42</i>					<i>42</i>		<i>15</i>	<i>630</i>			<i>630</i>	<i>18</i>		<i>610</i>	<i>40</i>					
<i>Kirby, George</i>	<i>5777</i>	<i>1600</i>	<i>J. Cole</i>	<i>Araville</i>	<i>32</i>	<i>75</i>								<i>32</i>	<i>75</i>	<i>20</i>	<i>655</i>			<i>655</i>	<i>50</i>		<i>700</i>	<i>5</i>	<i>30.</i>				
<i>Same</i>	<i>"</i>	<i>"</i>	<i>Do</i>	<i>Do</i>	<i>17</i>									<i>17</i>		<i>20</i>	<i>340</i>			<i>340</i>	<i>25</i>		<i>360</i>	<i>10</i>	<i>75</i>				
<i>Koltis Leonard</i>	<i>"</i>	<i>"</i>	<i>Do</i>	<i>Do</i>	<i>1</i>									<i>1</i>		<i>10</i>	<i>10</i>			<i>10</i>			<i>10</i>	<i>✓</i>					

In Whose Name Assessed.	No. of Entry.	Original Quantity.	Original Proprietor.	Unincorporated Towns.	Feet Front.	No. of Acres of Land Classified.					Whole No. of Acres.	Value per Acre excluding Buildings.	Total Value of Lands, excluding Buildings.	Value of all Buildings.			Total Value of Lands and Buildings.	Amount Added or Deducted by Co. Board of Equalization.		Total Value as Equalized by Co. Board.	Amount Added or Deducted by State Board of Equalization.		Total Value as Equalized by State Board.	Page.	REMARKS.
						Arable and Plow Land.	Meadow and Pasture Land.	Uncultivat'd and Wood Land.	Houses.	Mills.				Other Buildings.	Added Dollars.	Deducted Dollars.		Added Dollars.	Deducted Dollars.						
						Acres.	H.	Acres.	H.	Acres.				H.	Dollars.	Cts.		Dollars.	Dollars.		Dollars.	Dollars.			
<i>Kirby George</i>	5477	1300	<i>J Cole</i>	<i>Araville</i>		17					17	21	340	100	150	590	32	600			20	15			
<i>Same</i>	5610	700	<i>T.M. Bayley</i>	<i>Do</i>		15	40				15	90	20	318		318	25	340			5	15			
<i>Liggitt, Gideon</i>	5610	700	<i>T.M. Bayley</i>			16	90				16	80	20	337	300	200	837	41	870			10	15		
<i>Same</i>	5724	295	<i>J Baird</i>			50					50	20		1000		1000	80	1050			30	15			
<i>Liggitt, Amanda</i>	2995	800	<i>J. Jeffries</i>			6	25				6	25	15	93		93	3	90			4				
<i>Liggitt, Geo. A.</i>	2998	1086	<i>J. Selden</i>			45	25				45	25	17	937	150	100	1087	47	1120			15	15		
<i>Same</i>	2989	1070	<i>J. Phillips</i>			30					30	12		360		360	10	370							
<i>Lattimer, Lucinda J.</i>	2998	1080	<i>J. Selden</i>			4	50				4	50	16	72	100	172	5	170			10				
<i>Longbrake, George</i>	3956	1000	<i>J. White</i>			8	7	50			8	7	50	1791	150	180	2071	62	2080			50			
<i>Longbrake, Geo. W.</i>	1394	1107	<i>Do</i>			6	1	90			6	1	90	928		928	28	960							
<i>Long, Stephen</i>	2998	1086	<i>J. Selden</i>			17	50				17	50	16	360		360	10	370			4				
<i>Same</i>	2997	1140	<i>J. Jeffries</i>			4					4	18		738	200	150	1098	33	1100			23			
<i>Same</i>	1573	400	<i>J. Cosby</i>			18	25				18	25	16	292		292	8	300							
<i>Same</i>	3006	1000	<i>P. Talbot</i>					30			30	16		625		625	19	620			25				
<i>Same, Sarah</i>	1307		<i>R. Danbridge</i>	<i>Wackens</i>		18	50				18	50	16	248		248	7	240			12				
<i>Same, Isaiah</i>	3349	1200	<i>J. Dankens</i>			2					2			320		320	45	370							
<i>Lake, J. E.</i>	5477	1600	<i>J. Cole</i>	<i>Araville</i>		1					1	40		40		40	1	40							
<i>Lattimer, Slack</i>	2997	1140	<i>J. Jeffries</i>			30					30	18		540		540	16	550			10				
<i>Leahy, Ellen</i>	1573	400	<i>J. Cosby</i>			2					2	14		342		342	12	370			20	H. E. Conroy			
<i>Same</i>	2992	1000	<i>W. Croghan</i>			10					10	14		140		140	4	140			3	Same			
<i>Leibald, Frederick P.</i>	3006		<i>P. Talbot</i>			5					5	12		696		696	21	690			25				
<i>Lake, J. L.</i>	5477 5610	2300	<i>Cole &amp; Bayley</i>	<i>Araville</i>	240	5					5	20		100		100	3	100			4				
<i>McKittrick, Edith M.</i>	5610	700	<i>T.M. Bayley</i>			2	47				2	47	20	50	100	150	4	140			10				
<i>McDowell, Newton L.</i>	"	"	<i>Do</i>			25	50				25	50	16	747		747	22	770							
<i>McIntire, Robert</i>	"	"	<i>Do</i>	<i>Araville</i>	540	5					5	20		100		100	3	100			5				
<i>Same</i>	5477 5610	2300	<i>Cole &amp; Bayley</i>	<i>Do</i>	270	1	10				1	10	20	22		22	1	30							
<i>McCrary, Mrs. H.</i>	5477	1600	<i>J. Cole</i>	<i>Wackens</i>	71		38				71	38	40	15	150	100	265	7	270						
<i>Same</i>	"	"	<i>Do</i>	<i>Do</i>	151		14				151	20		22		22	1	20			4				
<i>McLurg, James</i>	"	"	<i>Do</i>			3					3	20		60		60	2	60			5				
<i>Murrayman Henson</i>	2997	1140	<i>J. Jeffries</i>								11	14		154		154	5	160							
<i>Wain, Albert V.</i>	2998	1086	<i>J. Selden</i>			8	6				8	6	20	1590		1590	47	1600			38				
<i>Same</i>	"	"	<i>Do</i>			40					40	17		680	300	250	1230	177	1380			25	40 - 100 house		
<i>Same</i>	"	"	<i>Do</i>			3	1	20			3	1	20	530		530	46	570			10	30			
<i>Mair, Margaret L.</i>	"	"	<i>Do</i>			19	50				19	50	15	292		292	9	290			12				
<i>Mills, Geo. P.</i>	2989	1070	<i>J. Phillips</i>			10	4	09			10	4	09	2017		2017	61	2070			8				
<i>Murphy, John</i>	1307	1000	<i>R. Danbridge</i>				25					25	80	20		20	1	20							
<i>Monahan, A. B. M.</i>	2998	1086	<i>J. Selden</i>			4	5				4	5	16	816		816	25	830			12				
<i>Same</i>	1573	400	<i>J. Cosby</i>			10	5				10	5	16	1680	200	1880	56	1920			18				
<i>Murphy, John</i>	1307	1000	<i>R. Danbridge</i>			7	0				7	0	12	840	100	940	98	1020			20	70 - 60 40			
<i>Murphy, John M. &amp; E.</i>	2992	1100	<i>W. Croghan</i>			5					5	12		60		60	2	60							
<i>Martin, Charles</i>	5477	1600	<i>J. Cole</i>				25					25	40	10		10		10							
						108528	30	17950				1294	75	19868	1850	1080	22498								

In Whose Name Assessed.	No. of Entry.	Original Quantity.	DESCRIPTION OF PROPERTY.			No. of Acres of Land Classified.			Feet Front.	Whole No. of Acres.	Value per Acre excluding Buildings.	Total Value of Lands, excluding Buildings.	Value of all Buildings.			Total Value of Lands and Buildings.	Amount Added or Deducted by Co. Board of Equalization.		Total Value as Equalized by Co. Board.	Amount Added or Deducted by State Board of Equalization.		Total Value as Equalized by State Board.	Page.	REMARKS.					
						Arable and Plow Land.	Meadow and Pasture Land.	Uncultivat'd and Wood Land.					Houses.	Mills.	Other Buildings.		Added Dollars.	Deducted Dollars.		Added Dollars.	Deducted Dollars.								
						Acres.	H.	Acres.					H.	Acres.	H.		Dollars.	Cts.		Dollars.	Dollars.				Dollars.	Dollars.	Dollars.	Dollars.	
<i>Hill, H-P</i>	<i>5609</i>	<i>690</i>	<i>T.M. Bayley</i>				<i>90</i>		<i>100</i>	<i>20</i>	<i>2000</i>	<i>300</i>	<i>150</i>	<i>2450</i>	<i>73</i>		<i>2490</i>				<i>40</i>								
<i>Owen, Harriet</i>	<i>5477</i>	<i>1600</i>	<i>J. Lode</i>	<i>Watkins</i>			<i>46</i>		<i>50</i>	<i>18</i>	<i>900</i>	<i>100</i>		<i>1000</i>	<i>30</i>		<i>1000</i>				<i>15</i>								
<i>Same</i>	<i>"</i>	<i>"</i>	<i>Do</i>	<i>Do</i>			<i>2 56</i>		<i>2 56</i>	<i>20</i>	<i>57</i>			<i>57</i>	<i>2</i>		<i>50</i>				<i>15</i>								
<i>Same</i>	<i>1307</i>	<i>1000</i>	<i>R. Danbridge</i>	<i>Do.</i>			<i>20</i>		<i>20</i>	<i>80</i>	<i>20</i>			<i>20</i>			<i>20</i>				<i>15</i>								
<i>x Potter, Alfred</i>	<i>2992</i>	<i>1100</i>	<i>W. Croghan</i>				<i>37 75</i>		<i>37 75</i>	<i>14</i>	<i>528</i>	<i>150</i>		<i>678</i>	<i>20</i>		<i>690</i>				<i>10</i>								
<i>x Bounds, Richard M.</i>	<i>2989</i>	<i>1070</i>	<i>J. Phillips</i>				<i>10</i>		<i>10</i>	<i>16</i>	<i>160</i>			<i>160</i>	<i>5</i>		<i>150</i>				<i>20</i>	<i>C.L. Hutchison</i>							
<i>Same</i>	<i>"</i>	<i>"</i>	<i>Do</i>				<i>36</i>	<i>10</i>	<i>40</i>	<i>14</i>	<i>644</i>			<i>644</i>	<i>19</i>		<i>630</i>				<i>15</i>								
<i>Same</i>	<i>2995</i>	<i>800</i>	<i>J. Jeffries</i>				<i>11 88</i>	<i>11 88</i>	<i>11 88</i>	<i>13</i>	<i>154</i>			<i>154</i>	<i>5</i>		<i>160</i>				<i>15</i>								
<i>Davids Jacob M.</i>	<i>2992</i>	<i>1100</i>	<i>W. Croghan</i>				<i>175</i>	<i>5</i>	<i>180</i>	<i>15</i>	<i>2250</i>			<i>2250</i>	<i>67</i>		<i>2240</i>				<i>80</i>								
<i>Bounds John Jr.</i>	<i>2989</i>	<i>1070</i>	<i>J. Phillips</i>				<i>22 92</i>		<i>22 92</i>	<i>15</i>	<i>343</i>			<i>343</i>	<i>10</i>		<i>350</i>				<i>8</i>								
<i>Parmenter W. O.</i>	<i>1307</i>	<i>1000</i>	<i>R. Danbridge</i>	<i>Watkins</i>			<i>3 80</i>		<i>3 80</i>	<i>16</i>	<i>60</i>			<i>60</i>	<i>2</i>		<i>60</i>				<i>4</i>								
<i>Amey, Charles Bury</i>	<i>5609</i>	<i>690</i>	<i>T.M. Bayley</i>	<i>Urawille</i>			<i>11 25</i>		<i>11 25</i>	<i>20</i>	<i>225</i>			<i>225</i>	<i>7</i>		<i>220</i>				<i>15</i>								
<i>x Pursel, Euclid</i>	<i>"</i>	<i>"</i>	<i>Do</i>				<i>128</i>	<i>23</i>	<i>107</i>	<i>16</i>	<i>2416</i>	<i>300</i>	<i>200</i>	<i>2916</i>	<i>87</i>		<i>2990</i>				<i>12</i>								
<i>Same</i>	<i>3006</i>	<i>1000</i>	<i>P. Talbot</i>				<i>3</i>		<i>3</i>	<i>16</i>	<i>48</i>			<i>48</i>	<i>2</i>		<i>50</i>				<i>3</i>								
<i>Pursel John Jr.</i>	<i>5609</i>	<i>690</i>	<i>T.M. Bayley</i>				<i>115</i>	<i>25</i>	<i>140</i>	<i>20</i>	<i>2800</i>	<i>175</i>	<i>125</i>	<i>3100</i>	<i>93</i>		<i>3160</i>				<i>30</i>								
<i>Plunkett Richard</i>	<i>2997</i>	<i>1140</i>	<i>J. Jeffries</i>				<i>26 50</i>		<i>26 50</i>	<i>15</i>	<i>397</i>			<i>397</i>	<i>12</i>		<i>380</i>				<i>30</i>								
<i>Price John Calvin</i>	<i>2989</i>	<i>1070</i>	<i>J. Phillips</i>				<i>1 69</i>		<i>1 69</i>	<i>13</i>	<i>22</i>	<i>100</i>		<i>122</i>	<i>4</i>		<i>130</i>				<i>15</i>								
<i>Parsons Lewis L.</i>	<i>2992</i>	<i>1100</i>	<i>W. Croghan</i>				<i>69 38</i>		<i>68 38</i>	<i>14</i>	<i>957</i>		<i>150</i>	<i>1107</i>	<i>33</i>		<i>1120</i>				<i>20</i>								
<i>Bounds Thos T.</i>	<i>2995</i>	<i>800</i>	<i>J. Jeffries</i>				<i>3</i>		<i>3</i>	<i>14</i>	<i>42</i>			<i>42</i>	<i>1</i>		<i>40</i>				<i>15</i>								
<i>Rausch John A.</i>	<i>3349</i>	<i>1200</i>	<i>J. Jeffries</i>				<i>93</i>		<i>93</i>	<i>20</i>	<i>1860</i>	<i>200</i>	<i>100</i>	<i>2160</i>	<i>64</i>		<i>2200</i>				<i>20</i>								
<i>Same</i>	<i>"</i>	<i>"</i>	<i>Do</i>				<i>95</i>	<i>22</i>	<i>117</i>	<i>20</i>	<i>2340</i>	<i>160</i>	<i>100</i>	<i>2540</i>	<i>78</i>		<i>2640</i>				<i>25</i>								
<i>Rausch, Jno. Jr.</i>	<i>"</i>	<i>"</i>	<i>Do</i>				<i>169 75</i>		<i>169 75</i>	<i>20</i>	<i>3995</i>	<i>600</i>	<i>300</i>	<i>4295</i>	<i>129</i>		<i>4370</i>				<i>45</i>								
<i>Same</i>	<i>1394</i>	<i>1110 73</i>	<i>J. White</i>				<i>50 25</i>	<i>50 25</i>	<i>50 25</i>	<i>20</i>	<i>1005</i>			<i>1005</i>	<i>30</i>		<i>1040</i>				<i>15</i>								
<i>Rausch J. W.</i>	<i>3349</i>	<i>1200</i>	<i>J. Jenkins</i>				<i>114</i>	<i>8 80</i>	<i>122 50</i>	<i>20</i>	<i>2430</i>	<i>150</i>	<i>100</i>	<i>2700</i>	<i>81</i>		<i>2700</i>				<i>80</i>								
<i>Rimmer, George</i>	<i>"</i>	<i>"</i>	<i>Do</i>				<i>91</i>	<i>30</i>	<i>121</i>	<i>17</i>	<i>2067</i>	<i>300</i>	<i>150</i>	<i>2507</i>	<i>175</i>		<i>2670</i>				<i>17</i>	<i>100 less 90</i>							
<i>Rimmer F. L.</i>	<i>1573</i>	<i>400</i>	<i>S. Cosby</i>				<i>23 40</i>		<i>23 40</i>	<i>14</i>	<i>327</i>			<i>327</i>	<i>10</i>		<i>340</i>				<i>20</i>								
<i>Rutanhouse, S. J.</i>	<i>2989</i>	<i>1070</i>	<i>J. Phillips</i>				<i>18</i>	<i>57</i>	<i>75</i>	<i>14</i>	<i>1050</i>			<i>1050</i>	<i>32</i>		<i>1080</i>				<i>4</i>								
<i>x Rittanhouse, H. W.</i>	<i>2995</i>	<i>800</i>	<i>J. Jeffries</i>				<i>33 10</i>	<i>33 10</i>	<i>33 10</i>	<i>15</i>	<i>496</i>			<i>496</i>	<i>15</i>		<i>510</i>				<i>15</i>								
<i>Robinson J. T.</i>	<i>2998</i>	<i>1086</i>	<i>J. Seldern</i>				<i>41</i>	<i>10</i>	<i>57</i>	<i>16</i>	<i>916</i>	<i>100</i>	<i>100</i>	<i>1016</i>	<i>30</i>		<i>1030</i>				<i>16</i>								
<i>Same</i>	<i>3006</i>	<i>1000</i>	<i>P. Talbot</i>				<i>38</i>		<i>38</i>	<i>16</i>	<i>608</i>			<i>608</i>	<i>18</i>		<i>600</i>				<i>25</i>								
<i>Rice, Sarah M.</i>	<i>5477</i>	<i>1600</i>	<i>J. Lode</i>				<i>22 50</i>		<i>22 50</i>	<i>16</i>	<i>360</i>			<i>360</i>	<i>10</i>		<i>360</i>				<i>8</i>								
<i>Richards, Jno M.</i>	<i>1307</i>	<i>"</i>	<i>R. Danbridge</i>	<i>Watkins</i>			<i>5</i>		<i>5</i>	<i>16</i>	<i>80</i>			<i>80</i>	<i>2</i>		<i>80</i>				<i>4</i>								
<i>Roemer Thomas</i>	<i>1573</i>	<i>400</i>	<i>S. Cosby</i>				<i>4</i>		<i>4</i>	<i>14</i>	<i>56</i>			<i>56</i>	<i>2</i>		<i>50</i>				<i>12</i>								
<i>x Robinson, Sarah J.</i>	<i>2989</i>	<i>1070</i>	<i>J. Phillips</i>				<i>22 50</i>		<i>22 50</i>	<i>14</i>	<i>315</i>			<i>315</i>	<i>9</i>		<i>310</i>				<i>15</i>								
<i>Same</i>	<i>"</i>	<i>"</i>	<i>Do</i>				<i>12 30</i>	<i>25</i>	<i>37 30</i>	<i>15</i>	<i>559</i>			<i>559</i>	<i>16</i>		<i>570</i>				<i>8</i>								
<i>Rupf, Wilhelm</i>	<i>2998</i>	<i>1086</i>	<i>J. Seldern</i>				<i>102</i>	<i>18</i>	<i>120</i>	<i>13</i>	<i>1560</i>	<i>100</i>		<i>1660</i>	<i>50</i>		<i>1670</i>				<i>40</i>								
									<i>1599 55</i>				<i>845 73</i>				<i>1945 28</i>				<i>333 57</i>				<i>27 25</i>				<i>1475 37 55</i>

DESCRIPTION OF PROPERTY.		No. of Acres of Land Classified.			Feet Front.	Acres.	H.	Acres.	H.	Acres.	H.	Whole No. of Acres.	Value per Acre excluding Buildings.	Total Value of Lands, excluding Buildings.	Value of all Buildings.			Total Value of Lands and Buildings.	Amount Added or Deducted by Co. Board of Equalization.		Total Value as Equalized by Co. Board.	Amount Added or Deducted by State Board of Equalization.		Total Value as Equalized by State Board.	Page.	REMARKS.	
		Arable and Plow Land.	Meadow and Pasture Land.	Uncultivat'd and Wood Land.											Houses.	Mills.	Other Buildings.		Added Dollars.	Deducted Dollars.		Added Dollars.	Deducted Dollars.				
In Whose Name Assessed.	No. of Entry.	Original Quantity.	Original Proprietor.	Unincorporated Towns.																							
<i>Sigman, Chester</i>	<i>5610</i>	<i>700</i>	<i>J.M. Bailey</i>		<i>40</i>					<i>30</i>		<i>70</i>	<i>17</i>	<i>1190</i>				<i>1190</i>	<i>175</i>		<i>1020</i>				<i>✓</i>	<i>70</i>	
<i>Same</i>	<i>3956</i>	<i>1000</i>	<i>J. White</i>		<i>3</i>							<i>3</i>	<i>14</i>	<i>42</i>				<i>42</i>	<i>1</i>		<i>40</i>				<i>✓</i>		
<i>Same</i>	<i>1394</i>	<i>1110 2/3</i>	<i>Do</i>					<i>38</i>	<i>65</i>			<i>38</i>	<i>65</i>	<i>14</i>	<i>541</i>			<i>541</i>	<i>16</i>		<i>540</i>				<i>15</i>		
<i>Smart, Asa</i>	<i>2996</i>	<i>726 2/3</i>	<i>J. Jeffries</i>		<i>90</i>					<i>30 50</i>		<i>120</i>	<i>50</i>	<i>15</i>	<i>1807</i>	<i>325</i>	<i>150</i>	<i>2282</i>	<i>144</i>		<i>2410</i>				<i>15</i>	<i>70-60 4/5</i>	
<i>Schneider, John L.</i>	<i>3349</i>	<i>1200</i>	<i>J. Jenkins</i>		<i>62</i>	<i>28</i>						<i>62</i>	<i>28</i>	<i>16</i>	<i>996</i>			<i>996</i>	<i>30</i>		<i>1030</i>				<i>✓</i>		
<i>Smart, Asa</i>	<i>5609</i>	<i>690</i>	<i>J.M. Bailey</i>		<i>15</i>	<i>22</i>						<i>15</i>	<i>22</i>	<i>16</i>	<i>243</i>			<i>243</i>	<i>7</i>		<i>240</i>				<i>8</i>		
<i>Stammell, Robt. L.</i>	<i>2995</i>	<i>800</i>	<i>J. Jeffries</i>		<i>15</i>	<i>180</i>				<i>23</i>		<i>167</i>	<i>80</i>	<i>15</i>	<i>2472</i>	<i>260</i>	<i>200</i>	<i>2922</i>	<i>88</i>		<i>2940</i>				<i>70</i>		
<i>Same</i>	<i>2996</i>	<i>726 2/3</i>	<i>Do</i>		<i>50</i>							<i>50</i>	<i>14</i>	<i>700</i>			<i>700</i>	<i>21</i>		<i>710</i>				<i>12</i>			
<i>Same</i>	<i>"</i>	<i>"</i>	<i>Do</i>		<i>2</i>	<i>16</i>						<i>2</i>	<i>18</i>	<i>32</i>			<i>32</i>	<i>1</i>		<i>30</i>				<i>8</i>			
<i>Same</i>	<i>2998</i>	<i>1086</i>	<i>J. Selden</i>		<i>60</i>					<i>4 25</i>		<i>64</i>	<i>25</i>	<i>16</i>	<i>1029</i>			<i>1029</i>	<i>31</i>		<i>1060</i>				<i>4</i>		
<i>Stammell, Robt. L. &amp; Alvin</i>	<i>2989</i>	<i>1070</i>	<i>J. Philips</i>		<i>100</i>	<i>25</i>				<i>8</i>		<i>108</i>	<i>25</i>	<i>13</i>	<i>1407</i>	<i>100</i>	<i>1</i>	<i>1507</i>	<i>146</i>		<i>1620</i>				<i>30</i>	<i>700 bal 4/5</i>	
<i>Shields, Thos. P.</i>	<i>1307</i>	<i>1000</i>	<i>R. Danbridge</i>		<i>40</i>							<i>40</i>	<i>16</i>	<i>640</i>	<i>200</i>	<i>150</i>	<i>490</i>	<i>29</i>		<i>990</i>				<i>30</i>			
<i>Same</i>	<i>"</i>	<i>"</i>	<i>Do</i>		<i>126</i>					<i>50</i>		<i>176</i>	<i>16</i>	<i>2816</i>			<i>2816</i>	<i>84</i>		<i>2860</i>				<i>45</i>			
<i>Same</i>	<i>"</i>	<i>"</i>	<i>Do</i>		<i>18</i>	<i>90</i>						<i>18</i>	<i>90</i>	<i>15</i>	<i>283</i>			<i>283</i>	<i>8</i>		<i>280</i>				<i>8</i>		
<i>Shields, Carrington &amp; Bessie</i>	<i>"</i>	<i>"</i>	<i>Do</i>		<i>106</i>					<i>20</i>		<i>126</i>	<i>15</i>	<i>1890</i>		<i>100</i>	<i>1990</i>	<i>59</i>		<i>1990</i>				<i>55</i>			
<i>Shields, Richmond L. et al</i>	<i>"</i>	<i>"</i>	<i>Do</i>		<i>112</i>					<i>50</i>		<i>162</i>	<i>17</i>	<i>2754</i>			<i>2754</i>	<i>82</i>		<i>2760</i>				<i>72</i>			
<i>Stitham, Wm. J. S.</i>	<i>"</i>	<i>"</i>	<i>Do</i>		<i>2</i>	<i>66</i>						<i>2</i>	<i>66</i>	<i>5</i>	<i>13</i>			<i>13</i>		<i>10</i>				<i>1</i>			
<i>Sheppard, Amy C.</i>	<i>3006</i>	<i>"</i>	<i>P. Talbot</i>		<i>148</i>	<i>88</i>	<i>40</i>					<i>188</i>	<i>88</i>	<i>20</i>	<i>3777</i>	<i>200</i>	<i>500</i>	<i>4477</i>	<i>235</i>		<i>4590</i>				<i>115</i>	<i>700 out house</i>	
<i>Same</i>	<i>2997</i>	<i>1140</i>	<i>J. Jeffries</i>		<i>69</i>		<i>35</i>					<i>104</i>	<i>18</i>	<i>1872</i>			<i>1572</i>	<i>56</i>		<i>1920</i>				<i>5</i>			
<i>Schmidt, Wilhelm</i>	<i>2998</i>	<i>1086</i>	<i>J. Selden</i>		<i>17</i>	<i>80</i>						<i>17</i>	<i>80</i>	<i>16</i>	<i>284</i>			<i>284</i>	<i>8</i>		<i>290</i>				<i>4</i>		
<i>Same</i>	<i>2992</i>	<i>1100</i>	<i>W. Croghan</i>		<i>139</i>	<i>80</i>				<i>50</i>		<i>189</i>	<i>80</i>	<i>15</i>	<i>2847</i>	<i>300</i>	<i>350</i>	<i>3497</i>	<i>105</i>		<i>3560</i>				<i>45</i>		
<i>Same</i>	<i>1573</i>	<i>400</i>	<i>J. Cosby</i>		<i>30</i>					<i>56 60</i>		<i>106</i>	<i>60</i>	<i>16</i>	<i>1705</i>			<i>1705</i>	<i>51</i>		<i>1710</i>				<i>45</i>		
<i>Stayman, Mary P.</i>	<i>3006</i>	<i>1000</i>	<i>P. Talbot</i>		<i>63</i>	<i>50</i>	<i>55</i>					<i>120</i>	<i>50</i>	<i>16</i>	<i>1928</i>	<i>150</i>	<i>150</i>	<i>3228</i>	<i>67</i>		<i>2280</i>				<i>12</i>	<i>Addition engine</i>	
<i>State</i>	<i>5477</i>	<i>1600</i>	<i>J. Cole</i>	<i>Oraville</i>	<i>15</i>		<i>25</i>					<i>25</i>	<i>20</i>	<i>5</i>			<i>5</i>			<i>10</i>				<i>✓</i>			
<i>Thompson, John</i>	<i>2996</i>	<i>726 2/3</i>	<i>J. Jeffries</i>		<i>1</i>							<i>1</i>	<i>16</i>	<i>16</i>	<i>100</i>			<i>116</i>	<i>3</i>		<i>120</i>				<i>✓</i>		
<i>Thompson, Tyler</i>	<i>5610</i>	<i>700</i>	<i>J.M. Bailey</i>		<i>80</i>					<i>20 65</i>		<i>100</i>	<i>68</i>	<i>19</i>	<i>1912</i>	<i>100</i>	<i>150</i>	<i>2162</i>	<i>165</i>		<i>2320</i>				<i>10</i>	<i>700</i>	
<i>Thompson, Russell B.</i>	<i>1307</i>	<i>1000</i>	<i>R. Danbridge</i>		<i>12</i>	<i>97</i>						<i>12</i>	<i>97</i>	<i>16</i>	<i>207</i>			<i>207</i>	<i>6</i>		<i>210</i>				<i>5</i>		
<i>Same</i>	<i>5477</i>	<i>1600</i>	<i>J. Cole</i>		<i>92</i>	<i>25</i>				<i>15</i>		<i>107</i>	<i>25</i>	<i>16</i>	<i>1716</i>	<i>100</i>		<i>1816</i>	<i>375</i>		<i>2150</i>				<i>35</i>	<i>7320</i>	
<i>Same</i>	<i>1307</i>	<i>1000</i>	<i>R. Danbridge</i>		<i>5</i>	<i>33</i>						<i>5</i>	<i>33</i>	<i>5</i>	<i>26</i>			<i>26</i>	<i>1</i>		<i>30</i>				<i>1</i>		
<i>Thompson, Mary H.</i>	<i>1307</i>	<i>"</i>	<i>Do</i>		<i>50</i>							<i>50</i>	<i>20</i>	<i>10</i>			<i>10</i>			<i>10</i>					<i>✓</i>		
<i>Tossey, Childman</i>	<i>5477</i>	<i>1600</i>	<i>J. Cole</i>		<i>88</i>	<i>50</i>				<i>25</i>		<i>113</i>	<i>50</i>	<i>19</i>	<i>2165</i>	<i>200</i>	<i>125</i>	<i>2490</i>	<i>74</i>		<i>2530</i>				<i>30</i>		
<i>Same</i>	<i>"</i>	<i>"</i>	<i>Do</i>		<i>86</i>	<i>80</i>						<i>86</i>	<i>80</i>	<i>16</i>	<i>1388</i>	<i>100</i>		<i>1488</i>	<i>45</i>		<i>1520</i>				<i>12</i>		
<i>Same</i>	<i>"</i>	<i>"</i>	<i>Do</i>		<i>57</i>							<i>57</i>	<i>19</i>	<i>1083</i>			<i>1083</i>	<i>32</i>		<i>1120</i>				<i>✓</i>			
<i>Same</i>	<i>"</i>	<i>"</i>	<i>Do</i>		<i>80</i>	<i>25</i>	<i>10</i>					<i>90</i>	<i>25</i>	<i>14</i>	<i>1263</i>			<i>1263</i>	<i>127</i>		<i>1380</i>				<i>8</i>	<i>790 bal 4/5</i>	
<i>Tossey, Aaron</i>	<i>2996</i>	<i>726 2/3</i>	<i>J. Jeffries</i>		<i>162</i>	<i>63</i>				<i>30</i>		<i>192</i>	<i>63</i>	<i>15</i>	<i>2889</i>	<i>200</i>	<i>100</i>	<i>3189</i>	<i>195</i>		<i>3340</i>				<i>40</i>	<i>700</i>	
<i>Thompson, Robt</i>	<i>2996</i>	<i>726 2/3</i>	<i>J. Jeffries</i>		<i>78</i>	<i>91</i>						<i>78</i>	<i>91</i>	<i>16</i>	<i>1262</i>	<i>100</i>		<i>1362</i>	<i>40</i>		<i>1390</i>				<i>32</i>		
<i>Tossey, Zibe</i>	<i>5477</i>	<i>1600</i>	<i>J. Cole</i>	<i>Wattens</i>	<i>35</i>	<i>50</i>						<i>35</i>	<i>50</i>	<i>18</i>	<i>639</i>	<i>100</i>	<i>200</i>	<i>939</i>	<i>28</i>		<i>950</i>				<i>40</i>		
<i>Thompson, O. L.</i>	<i>2995</i>	<i>800</i>	<i>J. Jeffries</i>		<i>68</i>					<i>11</i>		<i>79</i>	<i>16</i>	<i>1264</i>	<i>100</i>		<i>200</i>	<i>1564</i>	<i>46</i>		<i>1570</i>				<i>50</i>	<i>✓</i>	
<i>Tossey, Nellie</i>	<i>5477</i>	<i>1600</i>	<i>J. Cole</i>		<i>2421</i>	<i>16</i>	<i>178</i>	<i>65</i>	<i>414</i>	<i>03</i>		<i>3013</i>	<i>84</i>	<i>47112</i>	<i>2625</i>		<i>2375</i>	<i>52112</i>	<i>4</i>								

DESCRIPTION OF PROPERTY.					No. of Acres of Land Classified.				Whole No. of Acres.	Value per Acre excluding Buildings.	Total Value of Lands, excluding Buildings.	Value of all Buildings.			Total Value of Lands and Buildings.	Amount Added or Deducted by Co. Board of Equalization.		Total Value as Equalized by Co. Board.	Amount Added or Deducted by State Board of Equalization.		Total Value as Equalized by State Board.	Page.	REMARKS.			
					Arable and Plow Land.	Meadow and Pasture Land.	Uncultivat'd and Wood Land.	Houses.				Mills.	Other Buildings.	Added Dollars.		Deducted Dollars.	Added Dollars.		Deducted Dollars.							
In Whose Name Assessed.	No. of Entry.	Original Quantity.	Original Proprietor.	Unincorporated Towns.	Feet Front.	Acres.	H.	Acres.	H.	Acres.	H.	Acres.	H.	Dolls.	Cts.	Dollars.	Dollars.	Dollars.	Dollars.	Added Dollars.	Deducted Dollars.	Dollars.				
<i>Tosser, William</i>	<i>2996</i>	<i>72673</i>	<i>J. Jeffrie</i>					<i>41</i>						<i>41</i>	<i>16</i>	<i>556</i>			<i>658</i>	<i>20</i>		<i>680</i>		<i>✓</i>		
<i>Thompson, Clyde B.</i>	<i>5609</i>	<i>690</i>	<i>J. M. Bayley</i>	<i>Araville</i>		<i>32</i>	<i>25</i>							<i>32</i>	<i>25</i>	<i>675</i>	<i>100</i>		<i>775</i>	<i>22</i>		<i>760</i>		<i>10</i>		
<i>Thompson, Betta May</i>	<i>5477</i>	<i>1600</i>	<i>J. Lode</i>			<i>9</i>	<i>75</i>							<i>9</i>	<i>75</i>	<i>195</i>	<i>100</i>		<i>295</i>	<i>9</i>		<i>300</i>		<i>5</i>		
<i>Vaden, Virginia A. B.</i>	<i>1087</i>	<i>1000</i>	<i>R. Danbridge</i>					<i>97</i>						<i>97</i>	<i>15</i>	<i>1455</i>	<i>100</i>		<i>1585</i>	<i>47</i>		<i>1560</i>		<i>45</i>	<i>R. L. Shultz</i>	
<i>White, Lovinda</i>	<i>1307</i>	<i>1000</i>	<i>R. Danbridge</i>			<i>5</i>								<i>5</i>	<i>16</i>	<i>80</i>	<i>125</i>		<i>205</i>	<i>6</i>		<i>210</i>		<i>4</i>		
<i>Wilkins, Seymour</i>	<i>5477</i>	<i>1600</i>	<i>J. Lode</i>			<i>77</i>	<i>50</i>							<i>77</i>	<i>50</i>	<i>1472</i>	<i>125</i>		<i>1597</i>	<i>48</i>		<i>1630</i>		<i>20</i>		
<i>Wells, John W.</i>	<i>2998</i>	<i>1086</i>	<i>J. Selden</i>			<i>71</i>				<i>17</i>				<i>88</i>	<i>16</i>	<i>1408</i>	<i>100</i>	<i>100</i>	<i>1608</i>	<i>48</i>		<i>1610</i>		<i>50</i>		
<i>Webb, William</i>	<i>5609</i>	<i>690</i>	<i>J. M. Bayley</i>			<i>70</i>				<i>10</i>				<i>80</i>	<i>16</i>	<i>1280</i>	<i>100</i>		<i>1380</i>	<i>41</i>		<i>1400</i>		<i>20</i>		
<i>Wells, Abbie J.</i>	<i>2992</i>	<i>1100</i>	<i>M. Coughlan</i>			<i>25</i>								<i>25</i>	<i>13</i>	<i>325</i>	<i>100</i>		<i>425</i>	<i>13</i>		<i>430</i>		<i>7</i>		
<i>Whorton, L. E. (Fax)</i>	<i>"</i>	<i>"</i>	<i>Do</i>			<i>27</i>	<i>94</i>							<i>27</i>	<i>94</i>	<i>363</i>			<i>363</i>	<i>10</i>		<i>350</i>		<i>✓</i>		
<i>Toldeo - Ohio Central R.R.</i>																										







MILLCREEK  
UNION COUNTY  
1900