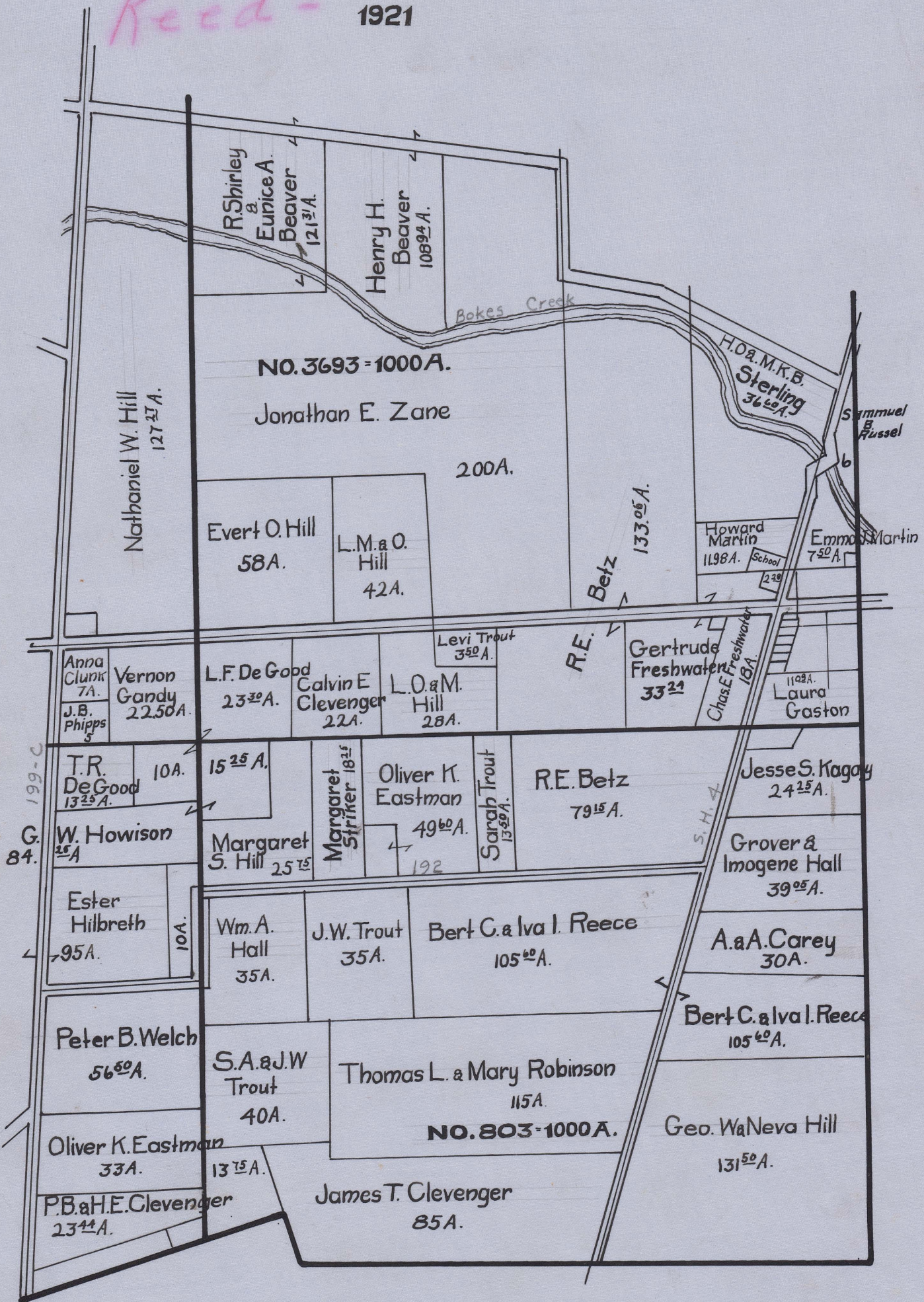


Duplicate 4

LEESBURG DITCH NO. 1136

Reed - 1921



R. Shirley & Eunice A. Beaver
121³/₄A.

Henry H. Beaver
108⁹/₄A.

Nathaniel W. Hill
127³/₄A.

NO. 3693 - 1000 A.

Jonathan E. Zane

200A.

Evert O. Hill
58A.

L.M. & O. Hill
42A.

R.E. Betz
133.0⁶/₄A.

H.O. & M.K.B. Sterling
36⁶/₄A.

Samuel B. Russel

Howard Martin
11.98A. School

Emmo Martin
7.50A.

Anna Clunk
7A.

Vernon Gandy
22.50A.

L.F. De Good
23³/₄A.

Calvin E. Clevenger
22A.

L.O. & M. Hill
28A.

Levi Trout
3.50A.

Gertrude Freshwater
33²/₄A.

Chas. E. Freshwater
18A.

1102A. Laura Gaston

199-C
G. 84.

T.R. De Good
13²/₄A.

10A.

15²/₄A.

Margaret Striker
18¹/₄A.

Oliver K. Eastman
49⁶/₄A.

Sarah Trout
13⁵/₄A.

R.E. Betz
79¹/₄A.

Jesse S. Kagay
24¹/₄A.

W. Howison
2.5A.

Margaret S. Hill
25¹/₄A.

192

Grover & Imogene Hall
39⁰/₄A.

Ester Hilbreth
7.95A.

10A.

Wm. A. Hall
35A.

J.W. Trout
35A.

Bert C. & Iva I. Reece
105⁶/₄A.

A.A. Carey
30A.

Peter B. Welch
56⁰/₄A.

S.A. & J.W. Trout
40A.

Thomas L. & Mary Robinson
115A.

Bert C. & Iva I. Reece
105⁶/₄A.

Oliver K. Eastman
33A.

13¹/₄A.

NO. 803 - 1000 A.

Geo. Wa Neva Hill
131⁵/₄A.

P.B. & H.E. Clevenger
23⁴/₄A.

James T. Clevenger
85A.