

# Ash Ditch Run No. 393.

R. T. McMillen  
146A.  
359.

Andrew McMillen  
54A.

Fred Fink  
113A.

Sophronia  
Russett  
15A.

30A.

10A.

15A.

J. Russett

R. G. McMillen  
50A.  
30A.

50A.

Henry & Sarah  
Bowers  
8A.  
20A.  
5A.

42A.

Margaret  
(Wm. J. Fairbank's admr.)

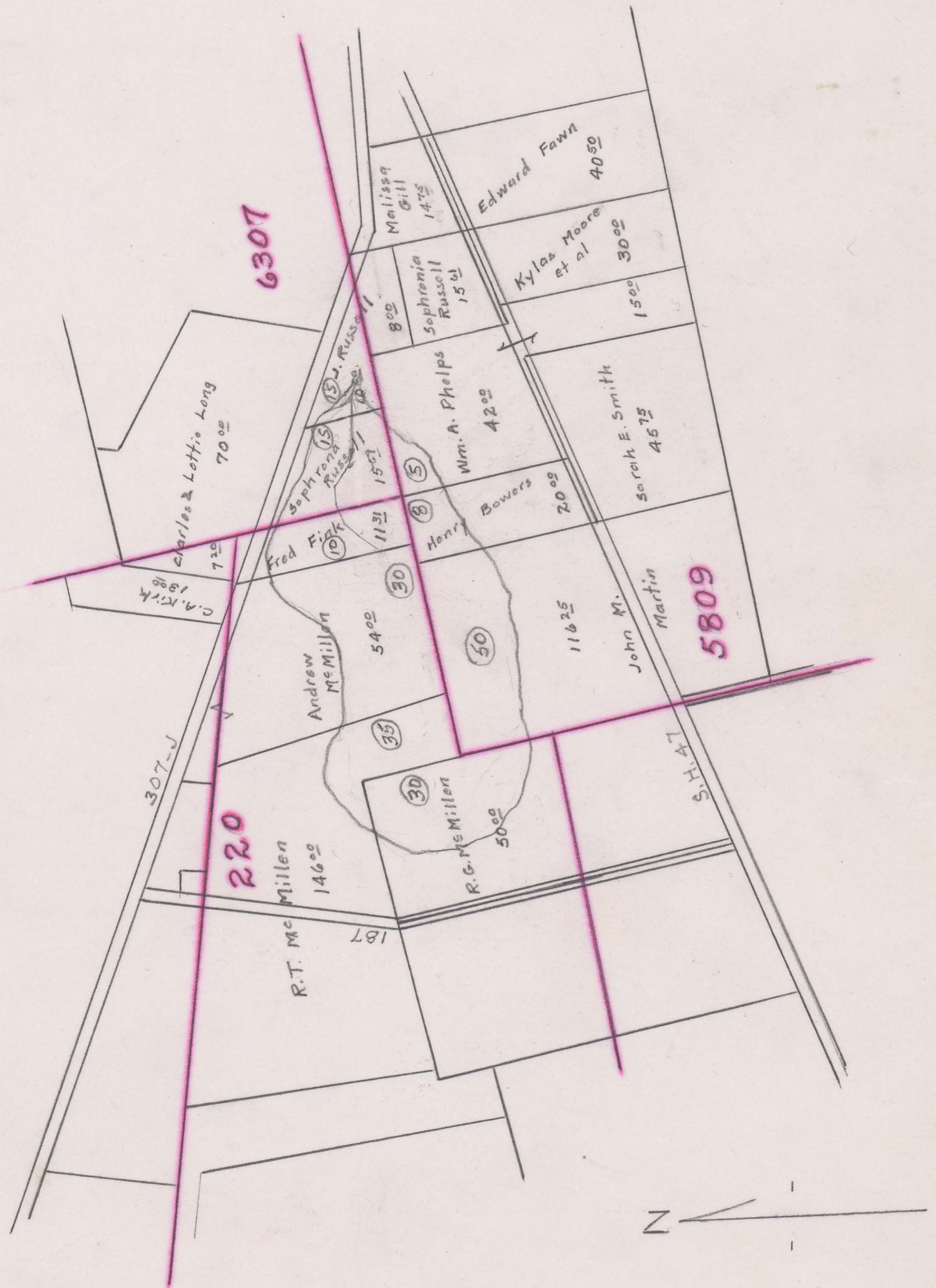
116 25A.

John

M. Martin

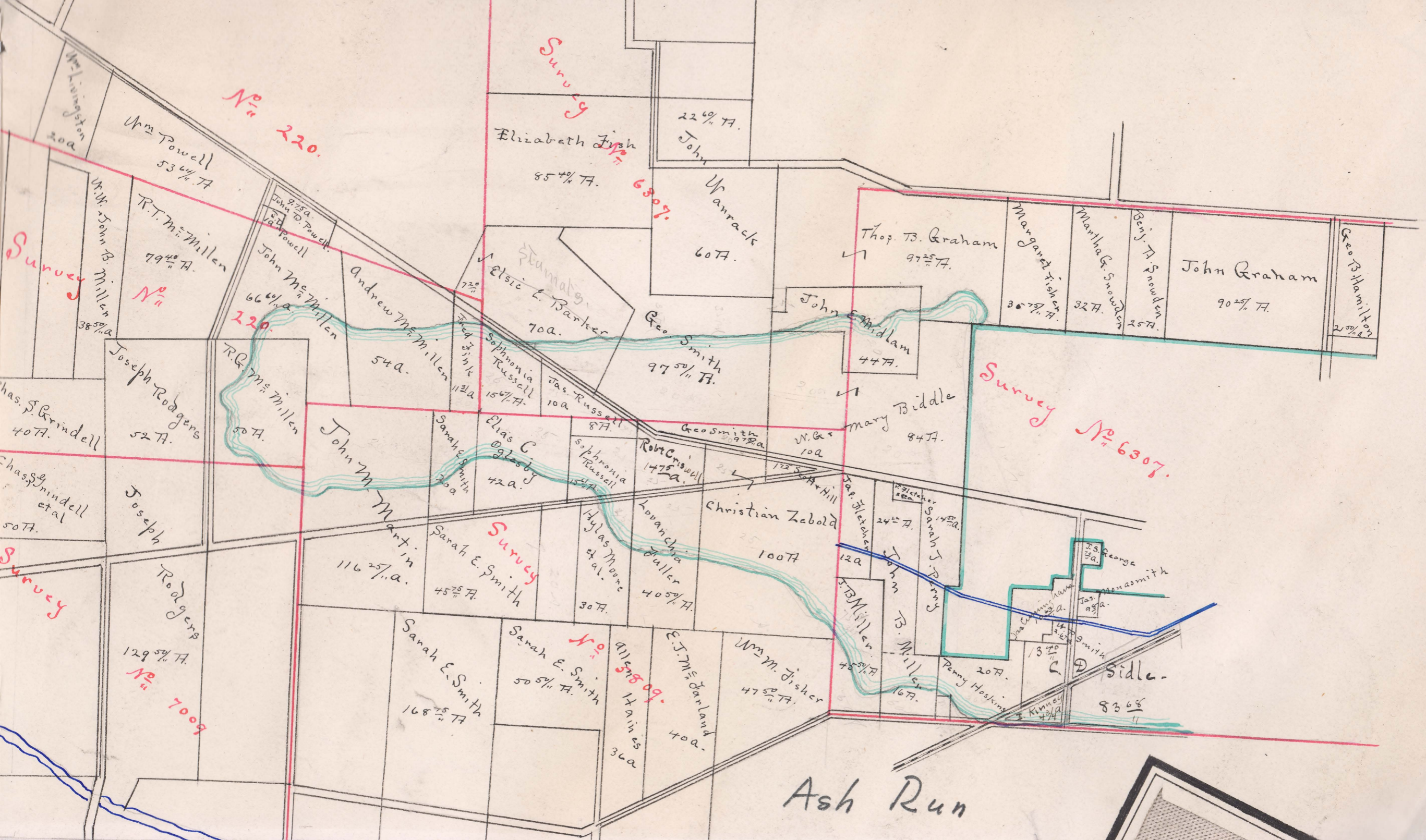
J. Fairbank  
(adm'r.)

ASH RUN DITCH NO. 393  
 CLAIBOURNE TOWNSHIP 1893



Begins V.M.S. 220  
 Ends V.M.S. 6307  
 Total Acres Drained 198.00  
 Box 218 7 10" Tile

Estimated from Apportionment



No. 220.

Survey

No. 6307.

Survey No. 6307.

Survey

Survey

Survey

No. 7009.

Ash Run

Wm. Kingston 20a  
Wm. Powell 53 1/4 A.

Elizabeth Fish 85 1/4 A.  
John 22 1/4 A.

Warrack 60 A.

Thos. B. Graham 97 2/5 A.

Margaret Fisher 36 7/8 A.  
Martha G. Snowden 32 A.  
Benj. T. Snowden 25 A.  
John Graham 90 2/4 A.  
Geo. B. Hamilton 20 1/2 A.

R.T. McMillen 79 1/2 A.  
John McMillen 66 1/4 A.

John McMillen 54 A.

Andrew McMillen 54 A.

Stannard  
Elsie L. Barker 70 A.

Geo. Smith 97 5/11 A.

John E. Midlam 44 A.

Joseph Rodgers 52 A.

R.R. McMillen 50 A.

John M. Martin 116 2/4 A.

Sarah E. Smith 45 7/8 A.

Elias C. Oglesby 42 A.

Robt. Criswell 147 1/2 A.

Christian Zebold 100 A.

Mary Biddle 84 A.

Chas. S. Grindell 40 A.

Chas. Grindell et al 50 A.

Joseph Rodgers 129 5/8 A.

Sarah E. Smith 168 7/8 A.

Sarah E. Smith 50 5/8 A.

Allegre Haines 36 A.

E.J. McFarland 40 A.

Wm. M. Fisher 47 5/8 A.

F.B. Miller 45 5/8 A.

John B. Miller 16 A.

Penny Hoskins 20 A.

83 6/8

J.S. George 12 A.  
Manas Smith  
Jas. 9 1/2 A.

Isaac Banker

50<sup>1/2</sup> A.

23<sup>50</sup>/<sub>100</sub> A.

Albert Marriott

Frank

W. Marriott  
55<sup>88</sup>/<sub>100</sub> A.

J. W. Marriott  
30<sup>a</sup>.

Joel D. Graham  
31<sup>1/2</sup> a.

E. M. Horn  
1<sup>27</sup>/<sub>100</sub> a.  
J. W. Horn  
J. W. Golliff  
1<sup>49</sup>/<sub>100</sub> A.

Isaac Banker  
1<sup>50</sup>/<sub>100</sub> A.  
Emma Graham  
1<sup>50</sup>/<sub>100</sub> A.  
John W. Bell  
1<sup>50</sup>/<sub>100</sub> A.

Sarah J. Penny

52 A.

Albert Marriott  
19<sup>79</sup>/<sub>100</sub> A.

Isaac Banker  
1<sup>50</sup>/<sub>100</sub> A.  
Emma Graham  
1<sup>50</sup>/<sub>100</sub> A.  
John W. Bell  
1<sup>50</sup>/<sub>100</sub> A.

J. W. Marriott  
8<sup>80</sup>/<sub>100</sub> a.

J. R. Gooding  
7<sup>00</sup>/<sub>100</sub> a.

4<sup>18</sup>/<sub>100</sub> a.

W. J. M. M  
1<sup>13</sup>/<sub>100</sub> a.  
4<sup>02</sup>/<sub>100</sub> a.

Ash Run